

J.LEAGUE

**2006 Jリーグ
スタジアム観戦者
調査報告書**

2006年12月

社団法人日本プロサッカーリーグ

目次

調査概要	1
年齢	2
平均年齢・年齢分布(クラブ別)	3
平均年齢(昨年比較)	4
J1年齢分布(昨年比較)	5
J2年齢分布(昨年比較)	6
性別	7
J1性別分布(昨年比較)	8
J2性別分布(昨年比較)	9
観戦頻度(2005シーズン実績)	10
観戦頻度(2004/2005比較)	11
平均観戦頻度(2005実績・クラブ別)	12
平均観戦頻度(2004/2005比較)	13
J1観戦頻度分布(2004/2005比較)	14
J2観戦頻度分布(2004/2005比較)	15
同伴者	16
J1同伴者(昨年比較)	17
J2同伴者(昨年比較)	18
平均同伴者数・同伴者数分布(クラブ別)	19
平均同伴者数(昨年比較)	20
J1同伴者数分布(昨年比較)	21
J2同伴者数分布(昨年比較)	22
平均アクセス時間・アクセス時間分布(クラブ別)	23
平均アクセス時間(昨年比較)	24
J1アクセス時間分布(昨年比較)	25
J2アクセス時間分布(昨年比較)	26
平均アクセス費用・アクセス費用分布(クラブ別)	27
居住地(活動区域・活動区域外内訳)	28
J1居住地(活動区域, 昨年比較)	29
J2居住地(活動区域, 昨年比較)	30
情報入手経路	31
情報入手経路(クラブ別)	32
チケット入手方法	33
チケット入手方法(自由記述)	34
観戦動機	35
観戦動機(昨年比較・クラブ別)	36
参考(筑波大・設定項目)	37

調査概要

調査時期	2006年8月12日～11月11日	
調査対象	スタジアム観戦者、11歳以上男女個人	
調査方法	スタジアム内における集合配布法を用いた質問紙調査法	
回収状況	有効回収数 13,000票(J1:7,539票 J2:5,461票)	
協力	筑波大学・人間総合科学研究科・助教授 早稲田大学・スポーツ科学学術院・教授 大阪体育大学・体育学部・助教授 名古屋大学・総合保健体育科学センター・講師	仲澤 真 原田宗彦 藤本淳也 高橋義雄
実査協力	仙台大学・スポーツ科学研究科・助教授 日本文理大学・経営経済学部・講師 びわこ成蹊スポーツ大学・競技スポーツ学科・助教授 徳島大学・総合科学部・助教授	永田秀隆 竹田隆行 松岡宏高 長積 仁

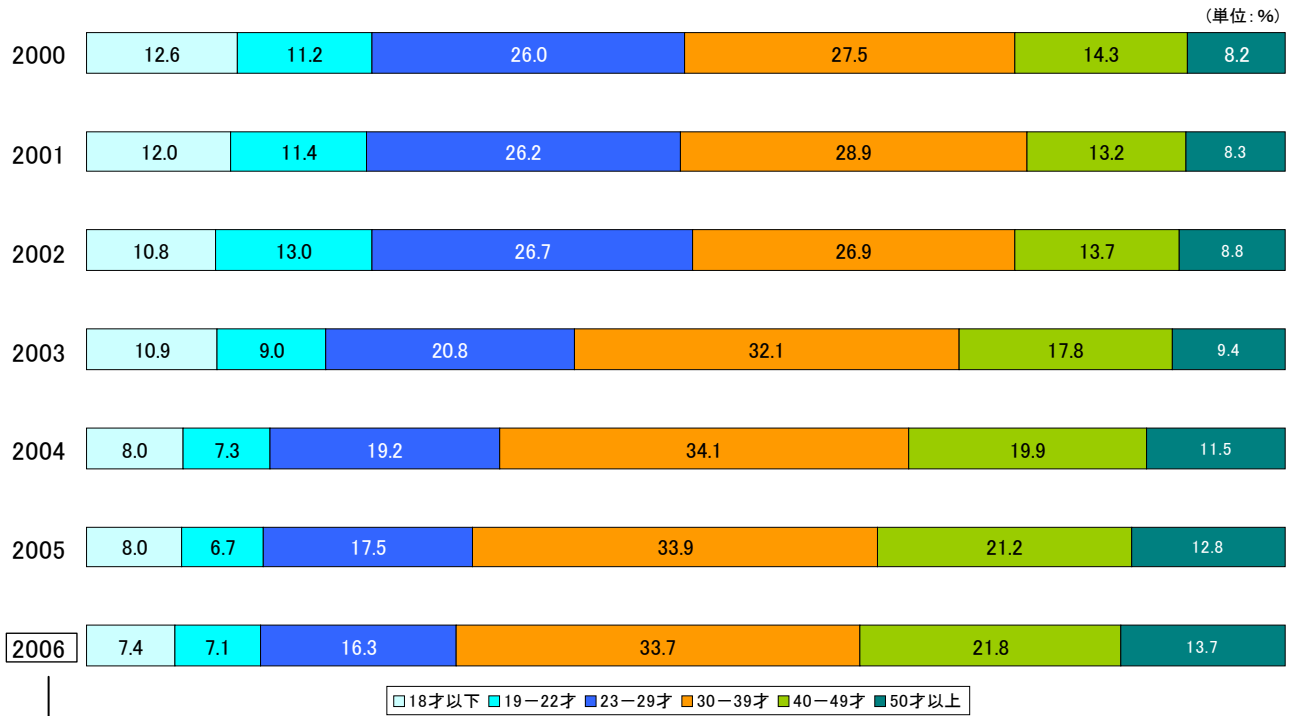
対象試合

リーグ戦	対象クラブ	節	開催日	対戦クラブ	スタジアム	キックオフ時刻	天候	入場者数	有効回収数	
									全観戦者	ホームクラブ 応援者
J1リーグ戦	鹿島	22	9月10日	京都	カシマ	19:04	晴	9,142	358	333
	浦和	17	8月12日	FC東京	埼玉	19:04	晴	50,195	348	341
	大宮	25	9月30日	名古屋	駒場	19:04	曇	8,223	451	305
	千葉	28	10月21日	大宮	フクアリ	15:04	曇	11,433	385	369
	FC東京	28	10月22日	G大阪	味スタ	15:04	曇	36,161	358	305
	川崎	23	9月17日	磐田	等々力	19:04	雨	15,482	360	329
	横浜FM	22	9月9日	川崎	日産ス	16:04	晴	22,769	371	322
	甲府	25	10月1日	G大阪	小瀬	15:04	雨	15,462	369	347
	新潟	17	8月12日	千葉	新潟ス	19:00	晴	41,487	748	642
	清水	25	10月1日	福岡	日本平	15:04	雨	10,807	327	302
	磐田	27	10月14日	大宮	ヤマハ	15:04	曇	11,490	450	403
	名古屋	26	10月7日	FC東京	瑞穂陸	14:04	晴	10,840	495	386
	京都	28	10月21日	大分	西京極	14:04	晴	8,491	480	332
	G大阪	27	10月14日	横浜FM	万博	14:04	晴	16,281	468	277
	C大阪	25	9月30日	鹿島	長居ス	19:04	晴	15,186	419	207
広島	29	10月28日	横浜FM	広島ビ	14:04	晴	16,162	320	238	
福岡	26	10月7日	鹿島	博多	15:04	晴	12,181	369	218	
大分	22	9月9日	福岡	九州石油	19:04	屋内	26,841	463	356	
J1計									7,539	6,012

リーグ戦	対象クラブ	節	開催日	対戦クラブ	スタジアム	キックオフ時刻	天候	入場者数	有効回収数	
									全観戦者	ホームクラブ 応援者
J2リーグ戦	札幌	39	9月13日	水戸	札幌厚別	19:04	晴	5,364	472	462
	仙台	40	9月16日	札幌	ユアスタ	19:04	雨	13,914	444	389
	山形	46	10月21日	鳥栖	山形県	14:04	晴	3,361	449	370
	水戸	40	9月16日	横浜FC	笠松	14:04	晴	4,248	438	246
	草津	44	10月14日	鳥栖	群馬陸	14:04	晴	2,362	383	342
	柏	37	9月2日	湘南	柏	19:04	晴	7,801	380	323
	東京V	47	10月28日	水戸	味スタ	14:04	曇	5,287	341	273
	横浜FC	45	10月18日	札幌	三ツ沢	19:04	晴	5,011	449	220
	湘南	41	9月23日	札幌	平塚	14:04	晴	5,156	366	407
	神戸	48	11月11日	柏	ウイング	15:04	屋内	13,776	400	281
	徳島	43	9月30日	愛媛	鳴門総合	19:04	晴	5,542	449	349
	愛媛	37	9月2日	徳島	総合運動公	19:04	晴	5,799	428	337
鳥栖	37	9月2日	東京V	鳥栖	19:04	晴	11,388	462	282	
J2計									5,461	4,281
合計									13,000	10,293

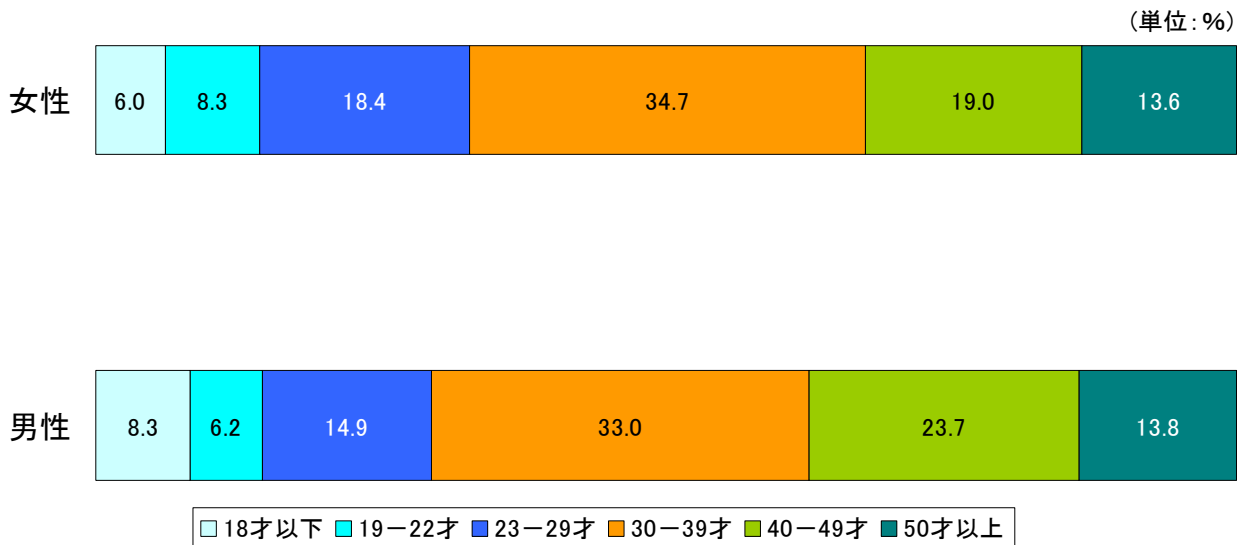
年齢

年齢分布時系列変化(リーグ全体)



集計対象: 全観戦者(2006 n=12,806/2005 n=12,885/2004 n=11,993/2003 n=11,663/2002 n=19,270/2001 n=7,390/2000 n=4,688)

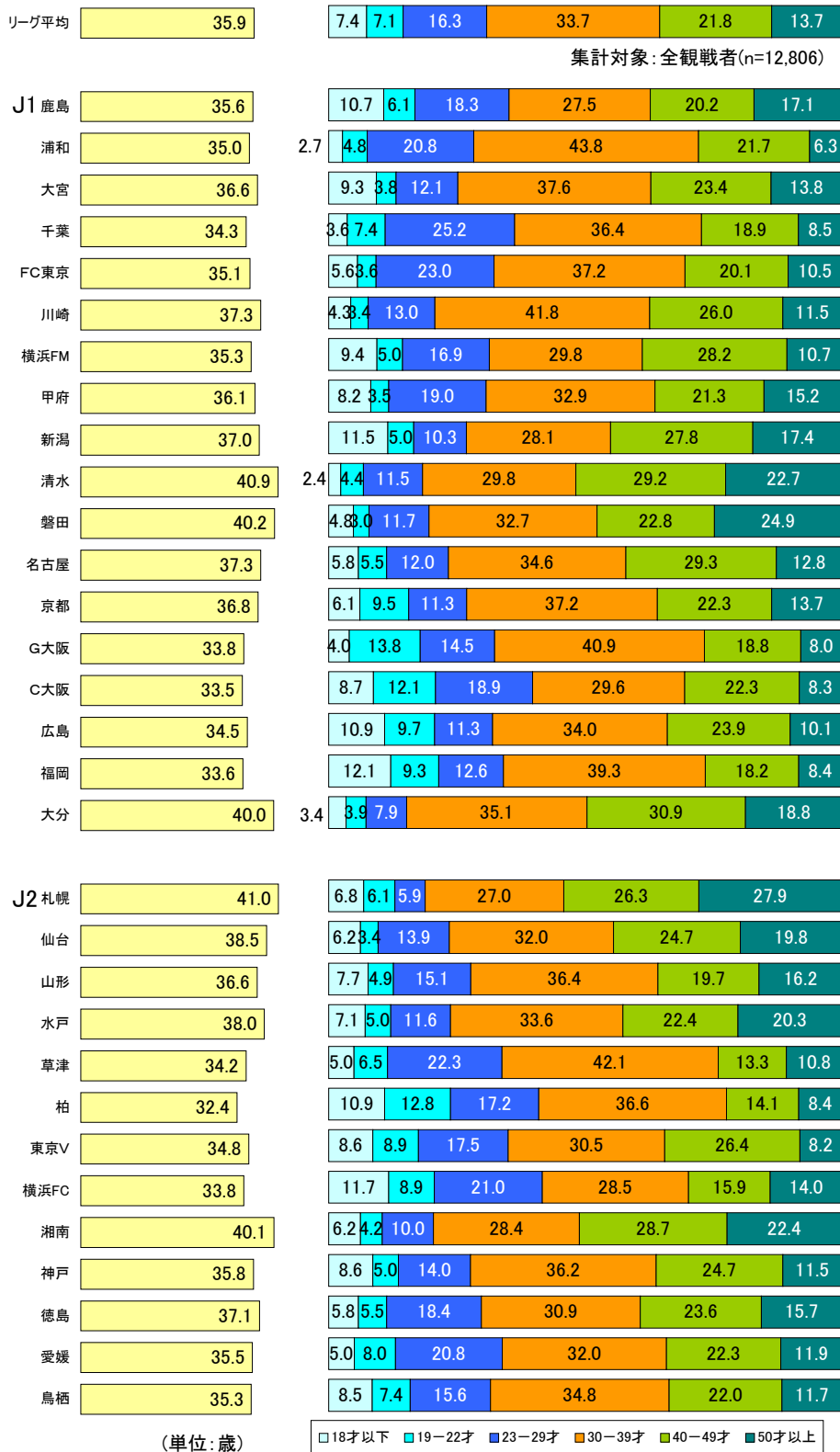
年齢分布(2006,男女別)



集計対象: 全観戦者(n=12,796)

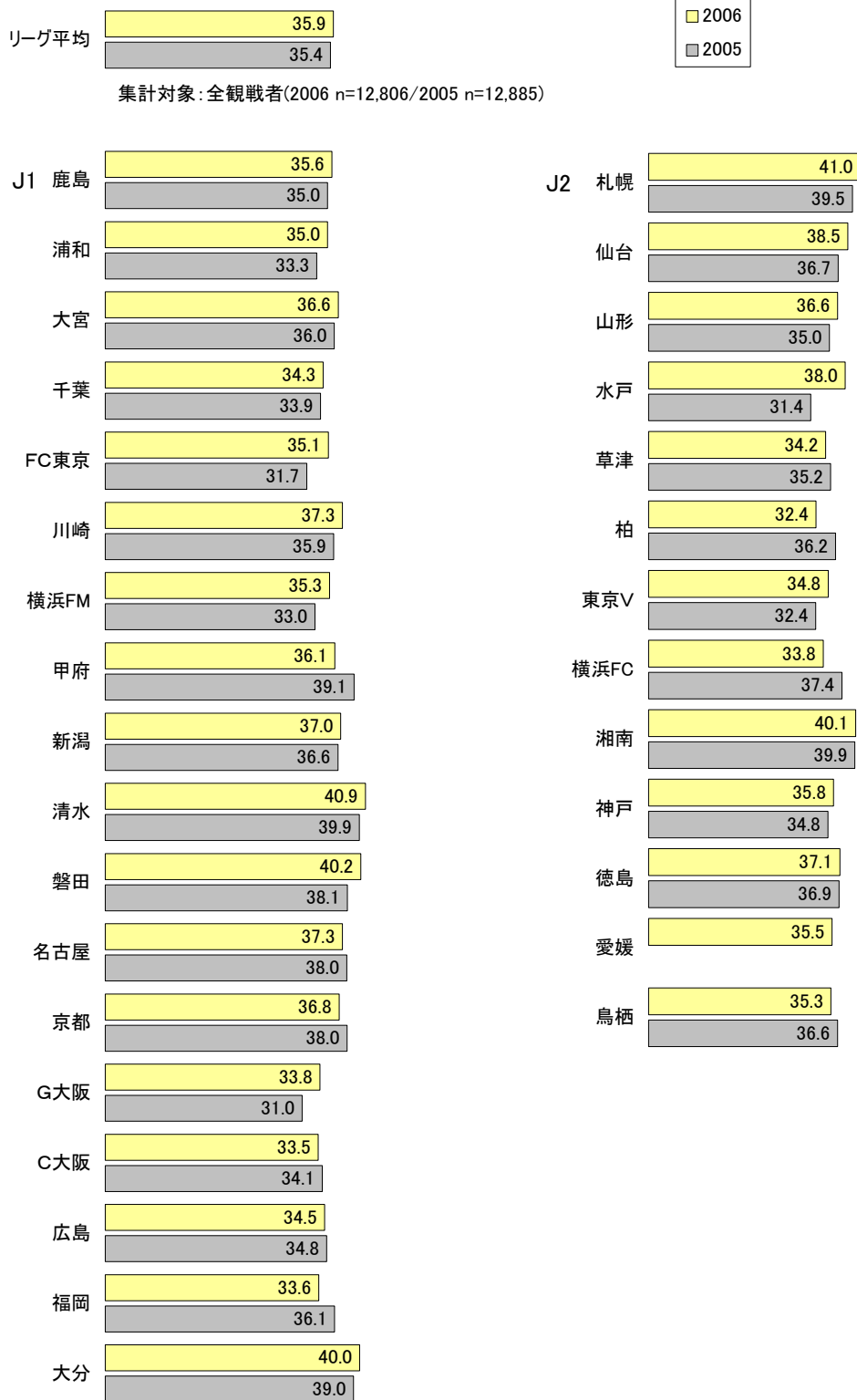
平均年齢・年齢分布(クラブ別)

(単位:%)



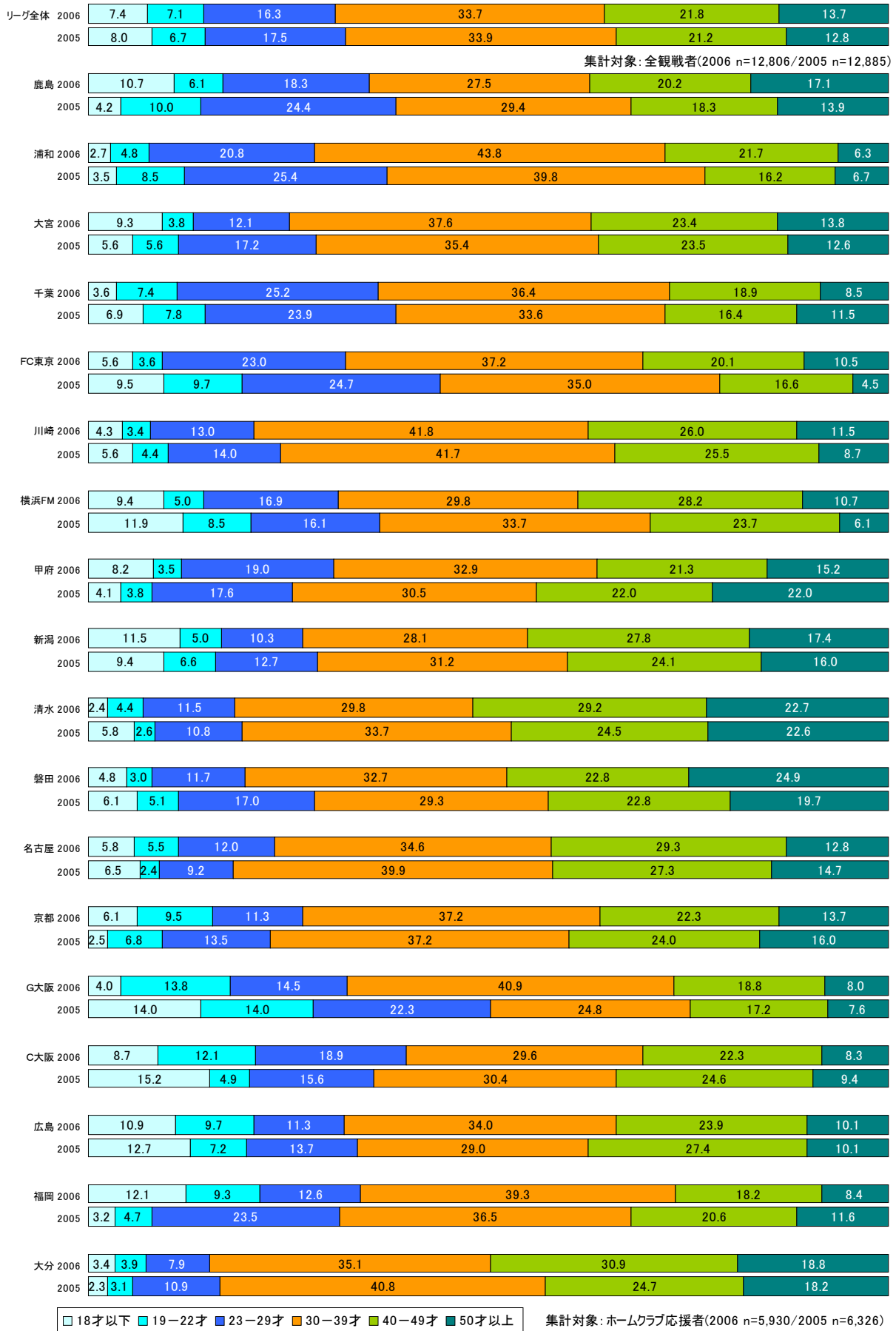
平均年齢（昨年比較）

(単位:才)



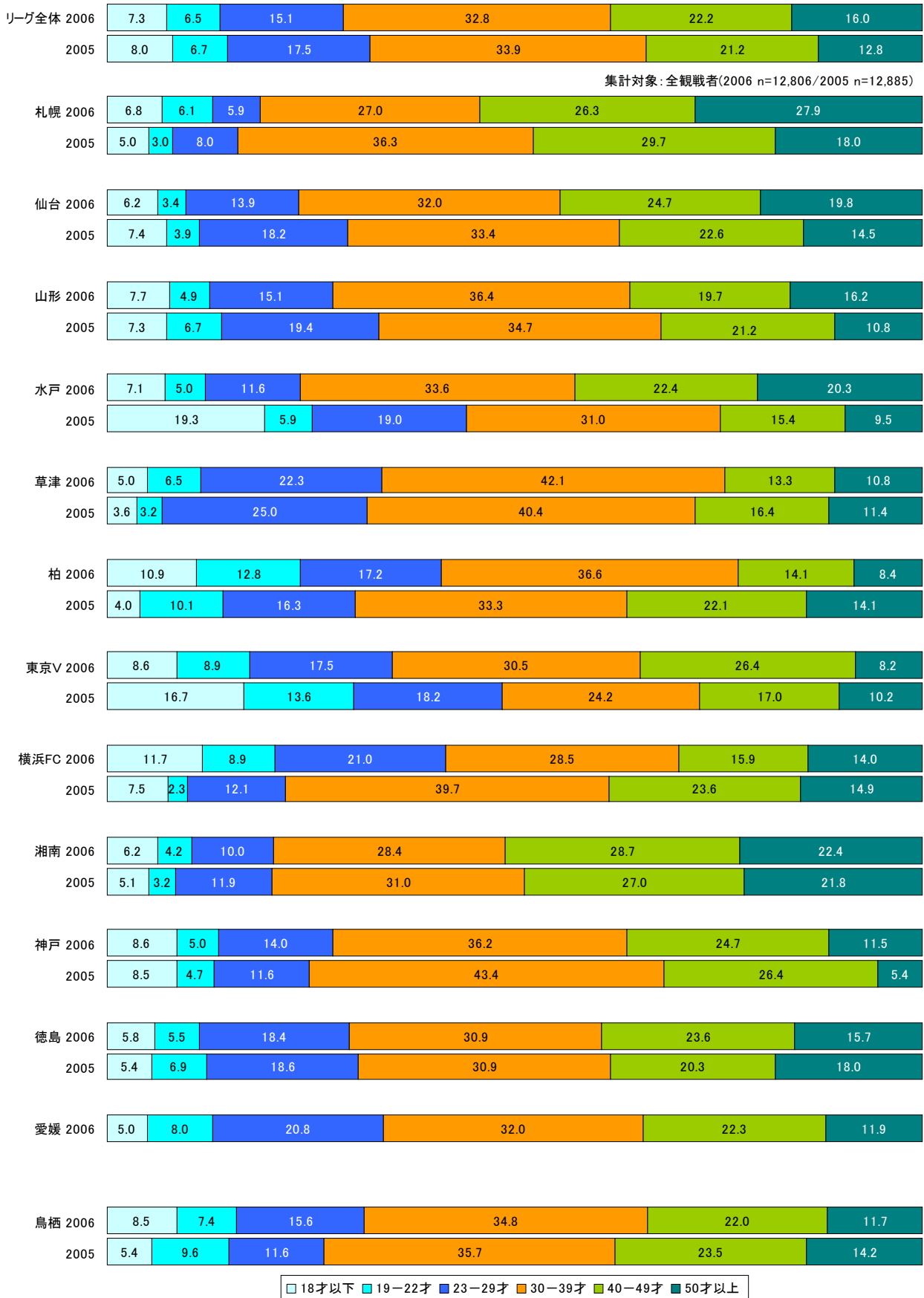
J1 年齢分布(昨年比較)

(単位: %)



J2 年齢分布(昨年比較)

(単位: %)

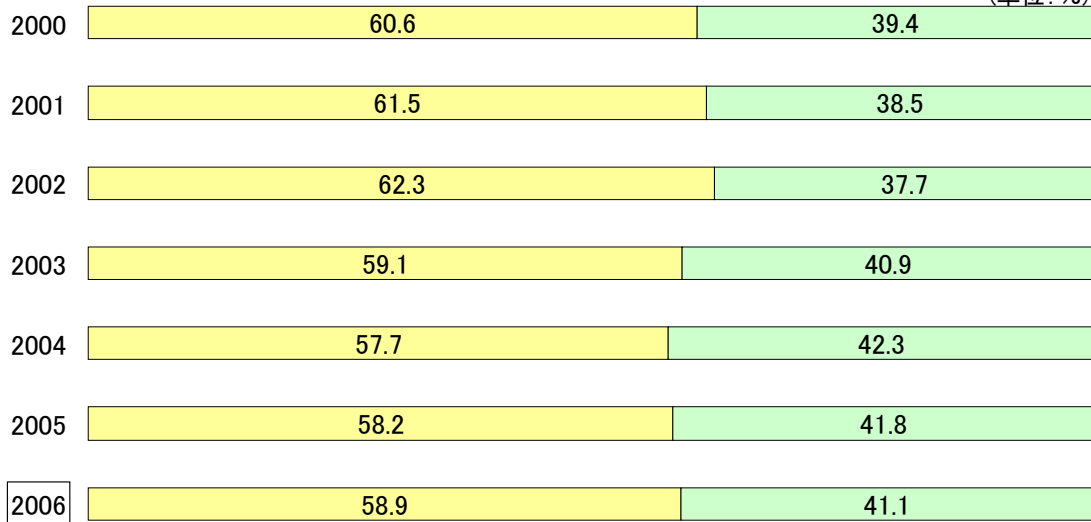


集計対象: ホームクラブ応援者(2006 n=4,218/2005 n=4,021)

性別

性別(時系列)

(単位: %)

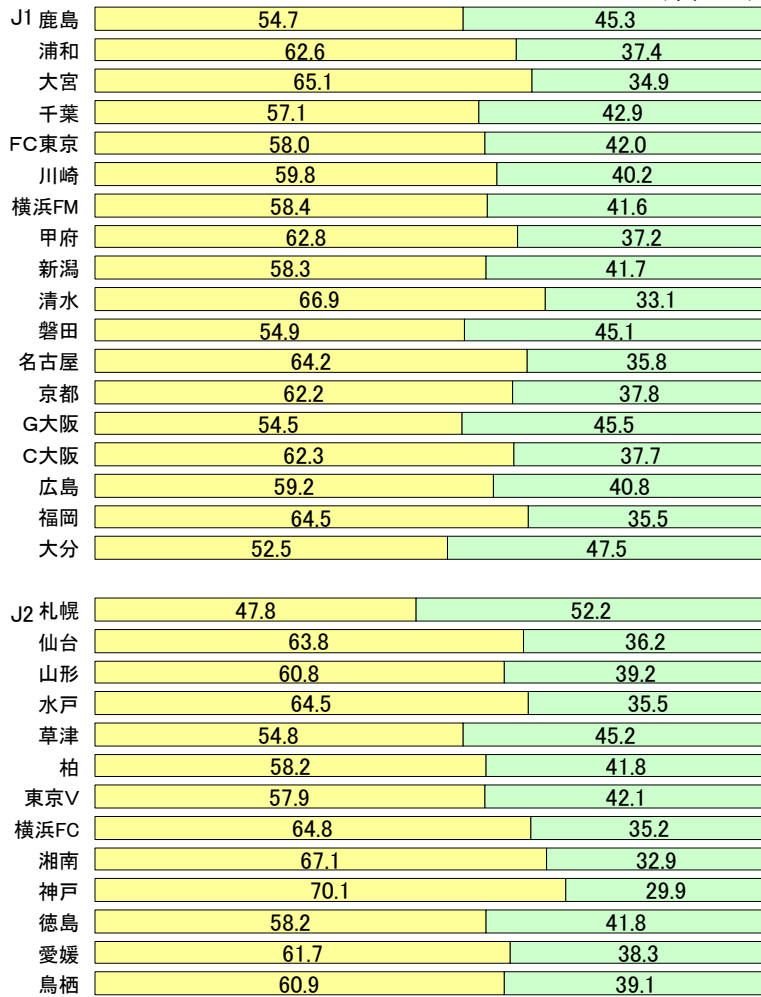


□ 男性 □ 女性

集計対象: 全観戦者(2006 n=12,937/2005 n=13,003/2004 n=12,131/2003 n=11,633/2002 n=19,270/2001 n=7,390/2000 n=4,688)

性別(クラブ別)

(単位: %)

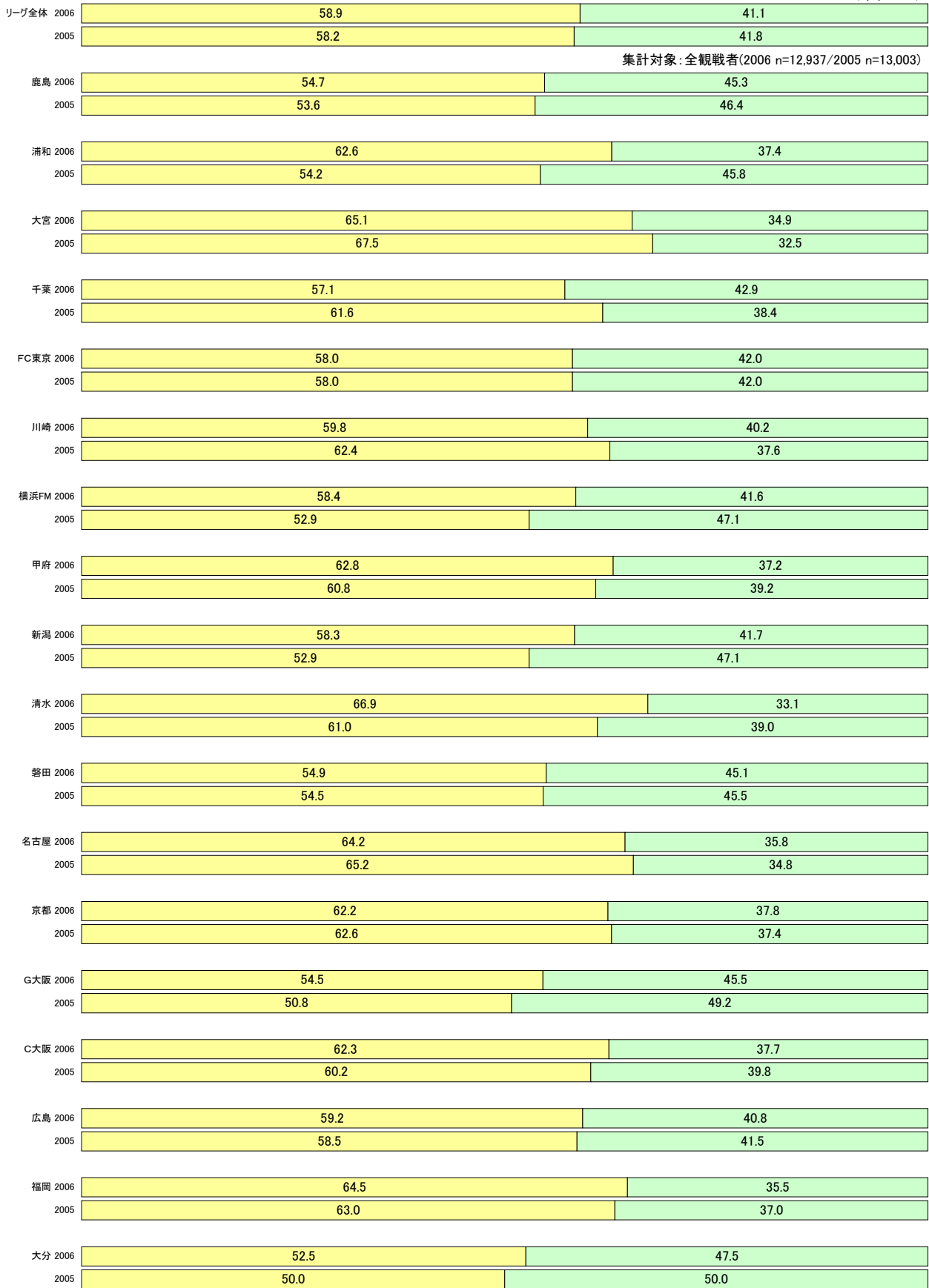


□ 男性 □ 女性

集計対象: ホームクラブ応援者(n=10,246)

J1 性別分布(昨年比較)

(単位: %)



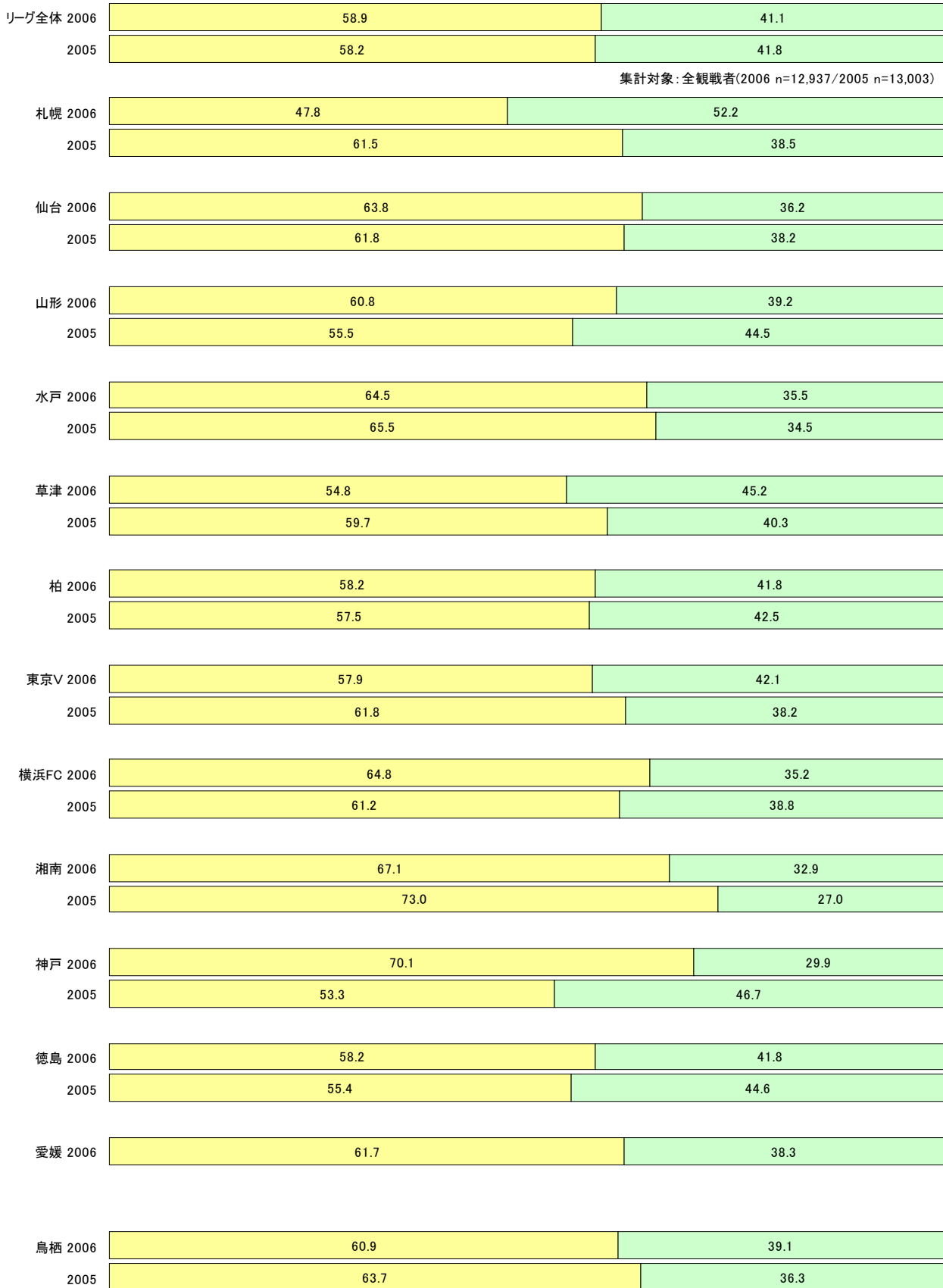
集計対象: 全観戦者(2006 n=12,937/2005 n=13,003)

集計対象: ホームクラブ応援者(2006 n=5,985/2005 n=6,381)

□ 男性 □ 女性

J2 性別分布(昨年比較)

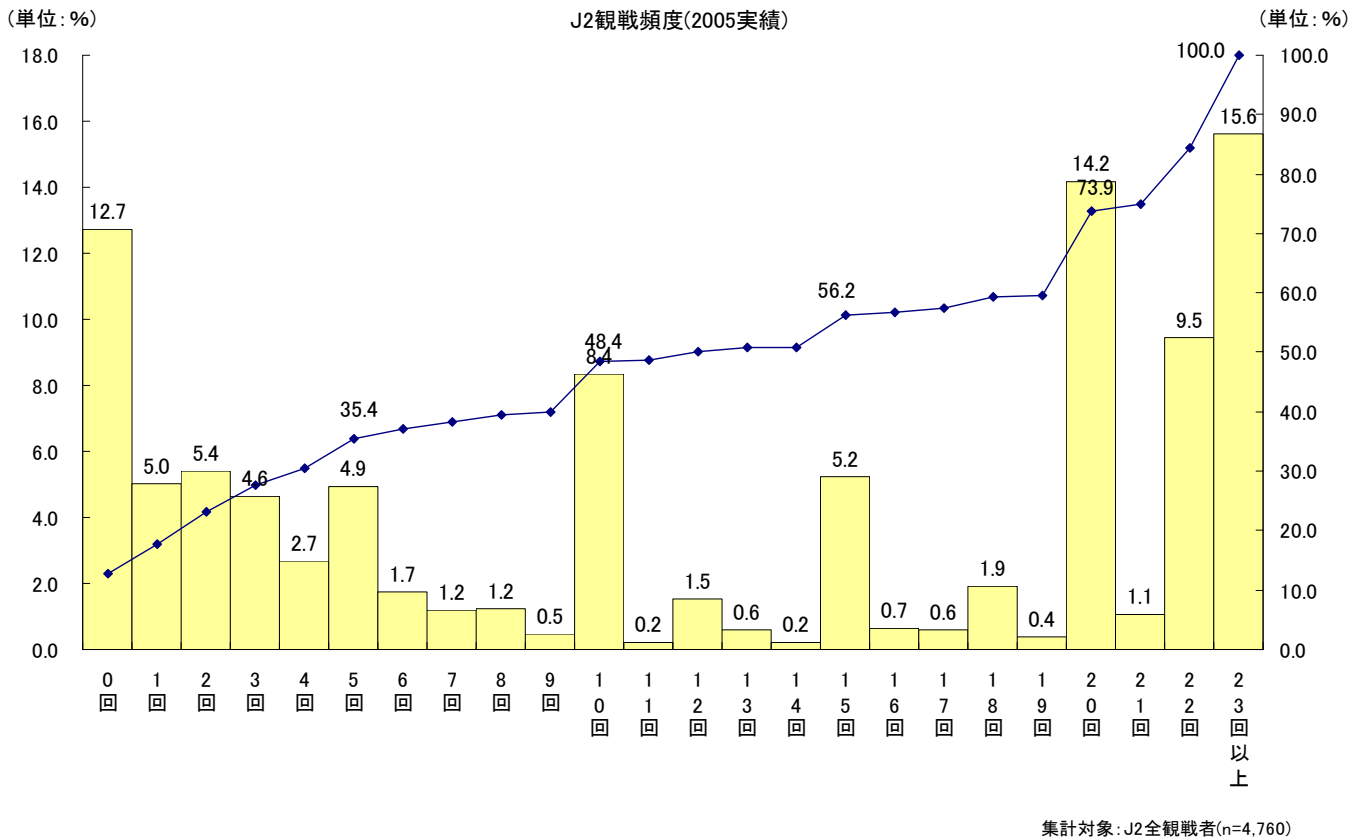
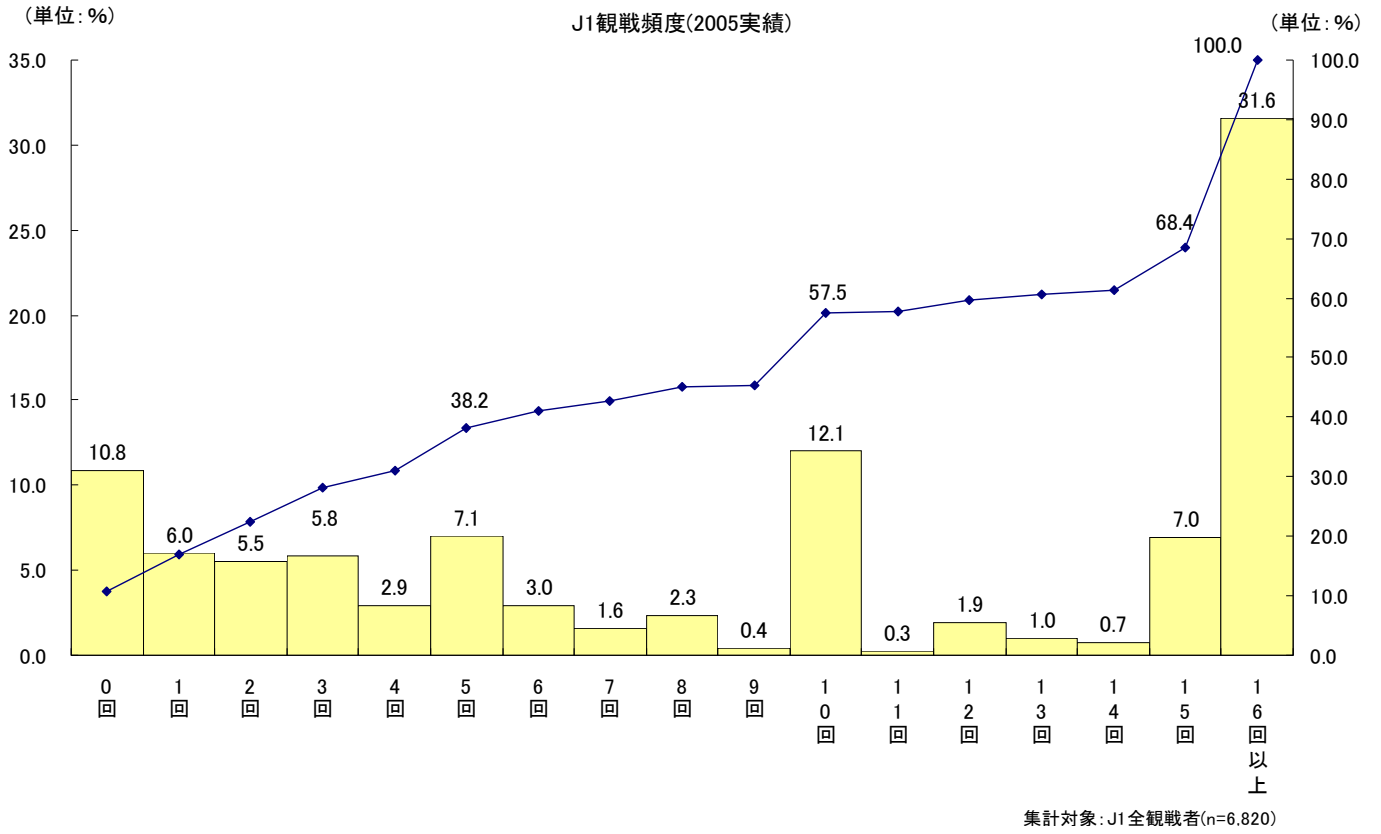
(単位: %)



男性
 女性

集計対象: ホームクラブ応援者(2006 n=4,261/2005 n=4,053)

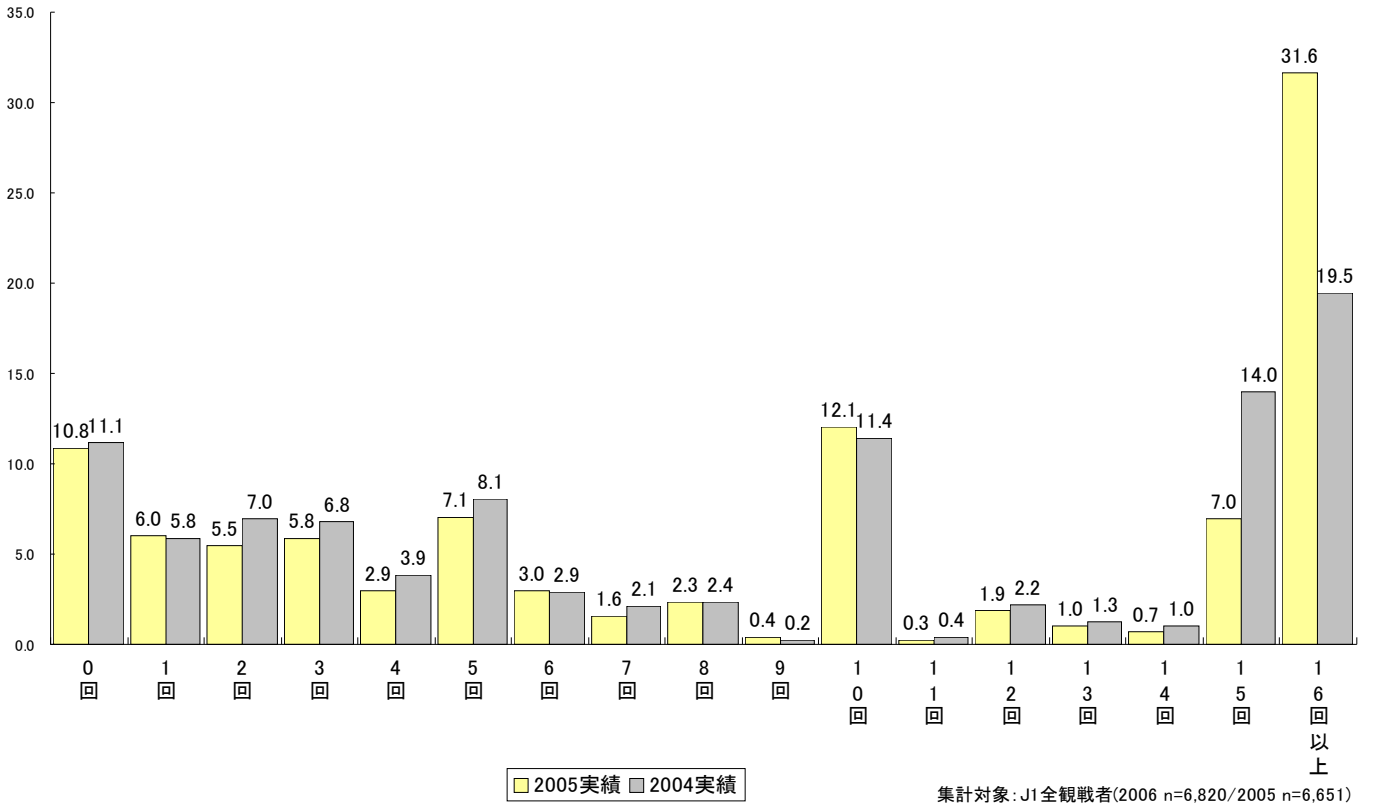
観戦頻度(2005 シーズン実績)



観戦頻度(2004/2005 比較)

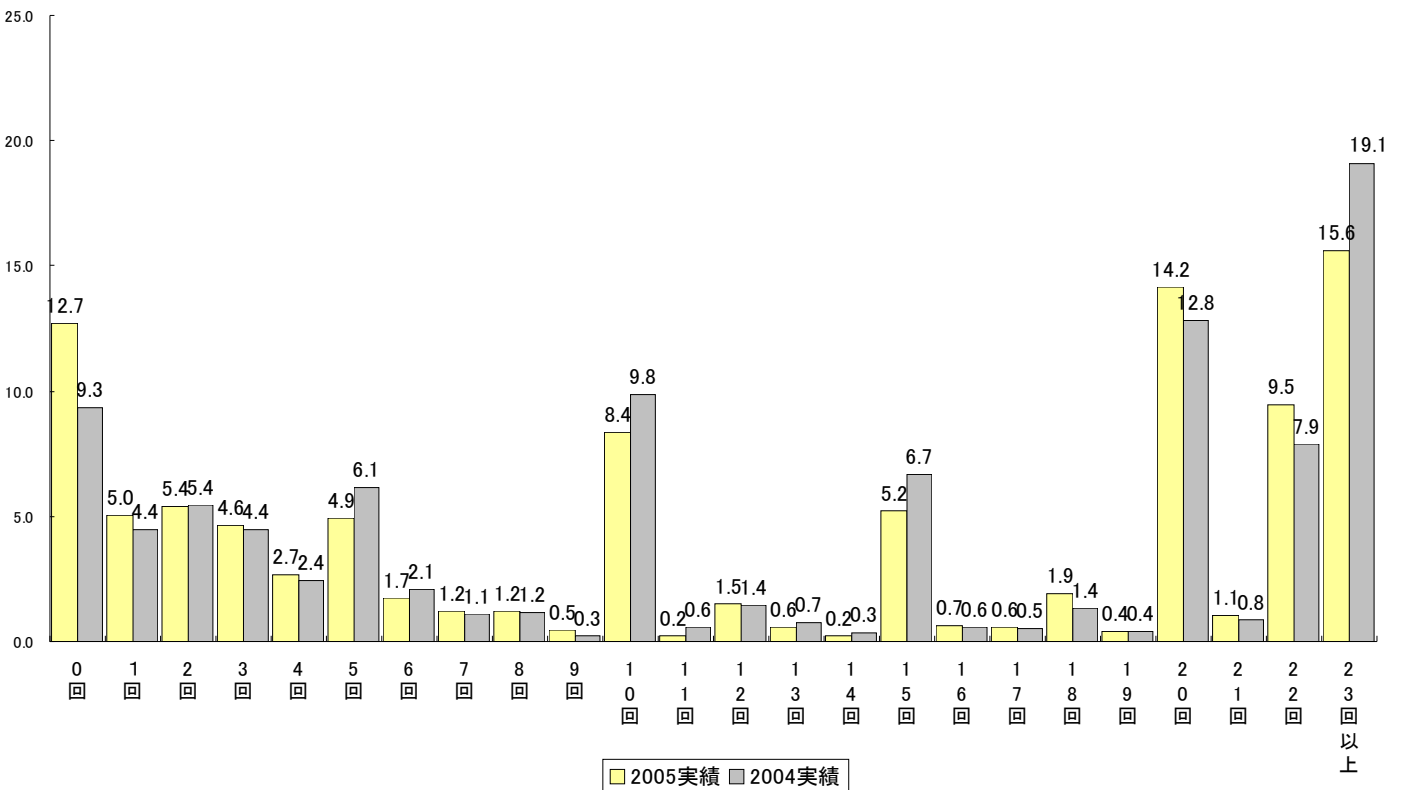
(単位: %)

J1観戦頻度(2004/2005比較)



(単位: %)

J2観戦頻度(2004/2005比較)



平均観戦頻度(2005 実績・クラブ別)

(単位:回)

J1平均 10.8

集計対象: J1全観戦者(n=6,820)

鹿島 10.2

浦和 19.5

大宮 12.7

千葉 12.7

柏 13.8

FC東京 16.8

東京V 10.8

川崎 11.8

横浜FM 11.3

新潟 10.8

清水 11.4

磐田 11.3

名古屋 7.2

G大阪 8.2

C大阪 8.9

神戸 8.7

広島 9.2

大分 12.0

集計対象: J1ホームクラブ応援者(n=5,368)

J2平均 13.4

集計対象: J2全観戦者(n=4,760)

札幌 20.2

仙台 18.6

山形 17.5

水戸 10.8

草津 13.1

横浜FC 13.3

湘南 16.9

甲府 13.2

京都 13.2

徳島 12.0

愛媛 8.2

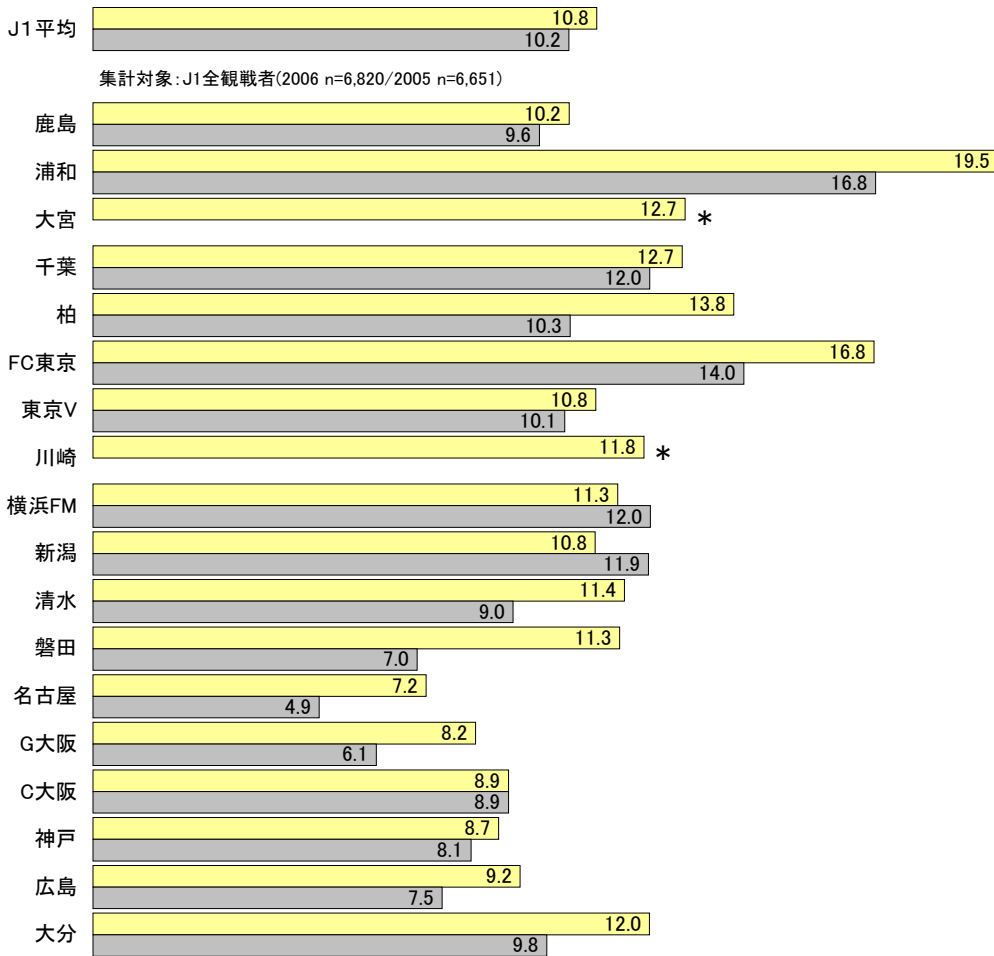
福岡 9.9

鳥栖 12.7

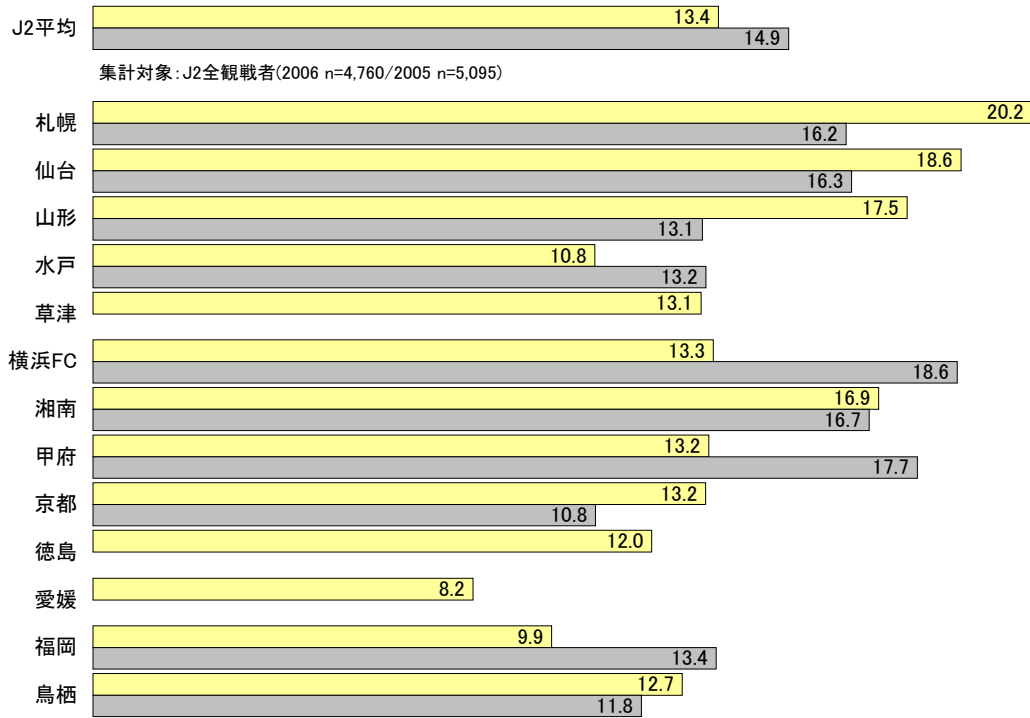
集計対象: J2ホームクラブ応援者(n=3,784)

平均観戦頻度(2004/2005 比較)

(単位:回)



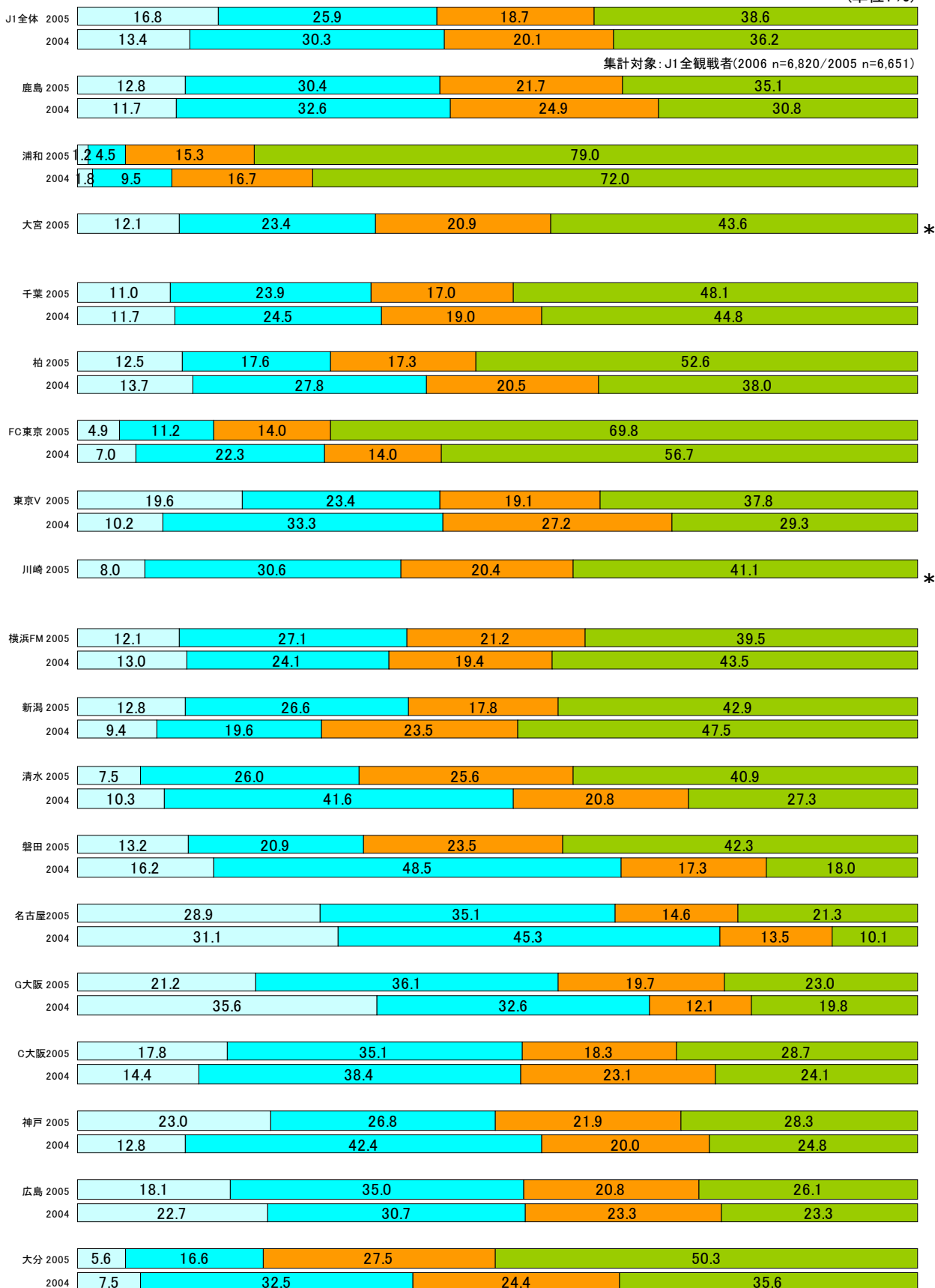
*大宮、川崎は2004年J2に所属
集計対象: ホームクラブ応援者(2006 n=5,565/2005 n=5,368)



集計対象: ホームクラブ応援者(2006 n=3,784/2005 n=4,233)

J1 観戦頻度分布(2004/2005 比較)

(単位: %)



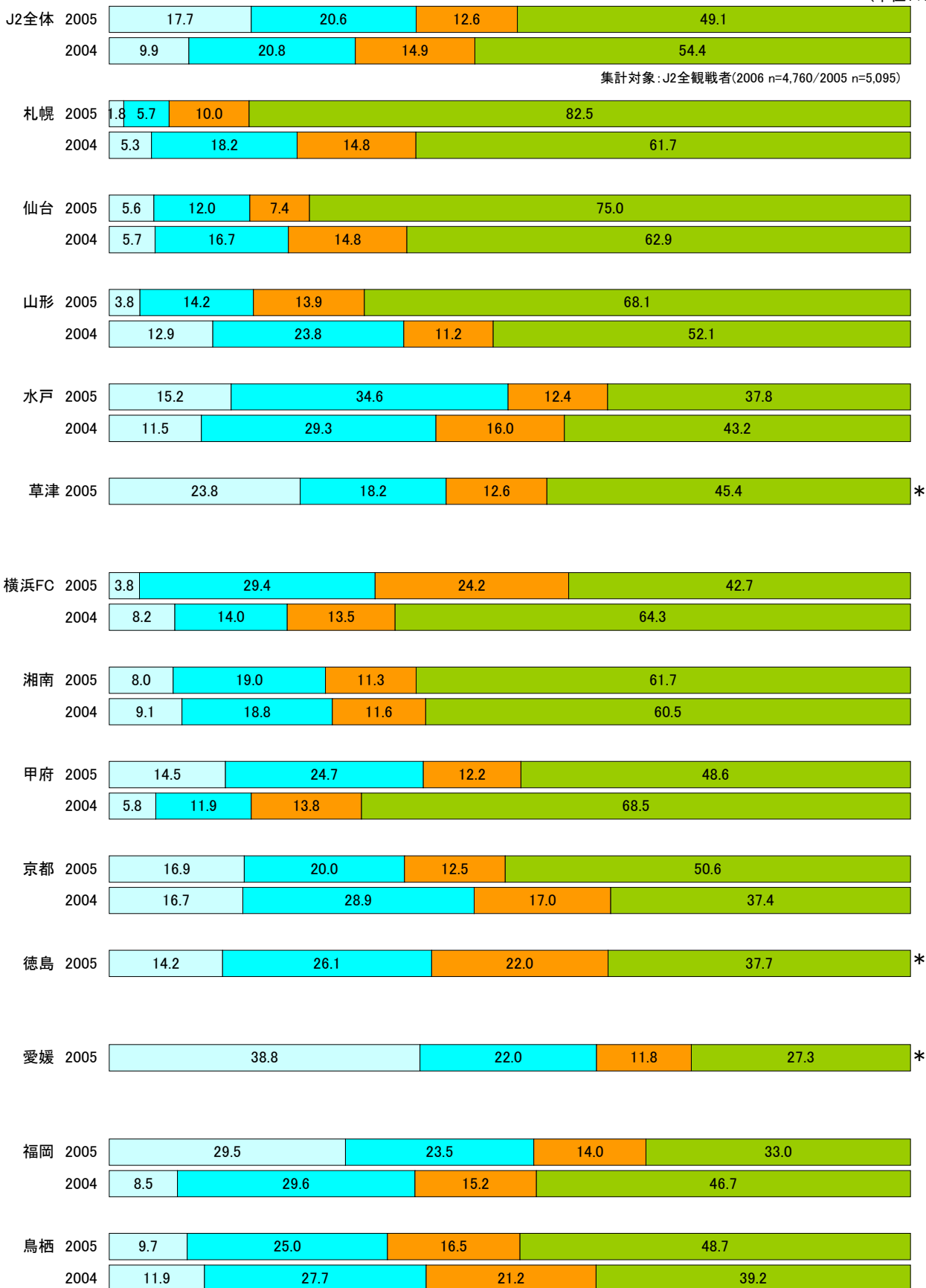
*大宮、川崎は2004年J2に所属

□ 0-1回 □ 2-7回 □ 8-14回 □ 15回以上

集計対象: ホームクラブ応援者(2006 n=5,565/2005 n=5,368)

J2 観戦頻度分布(2004/2005 比較)

(単位: %)

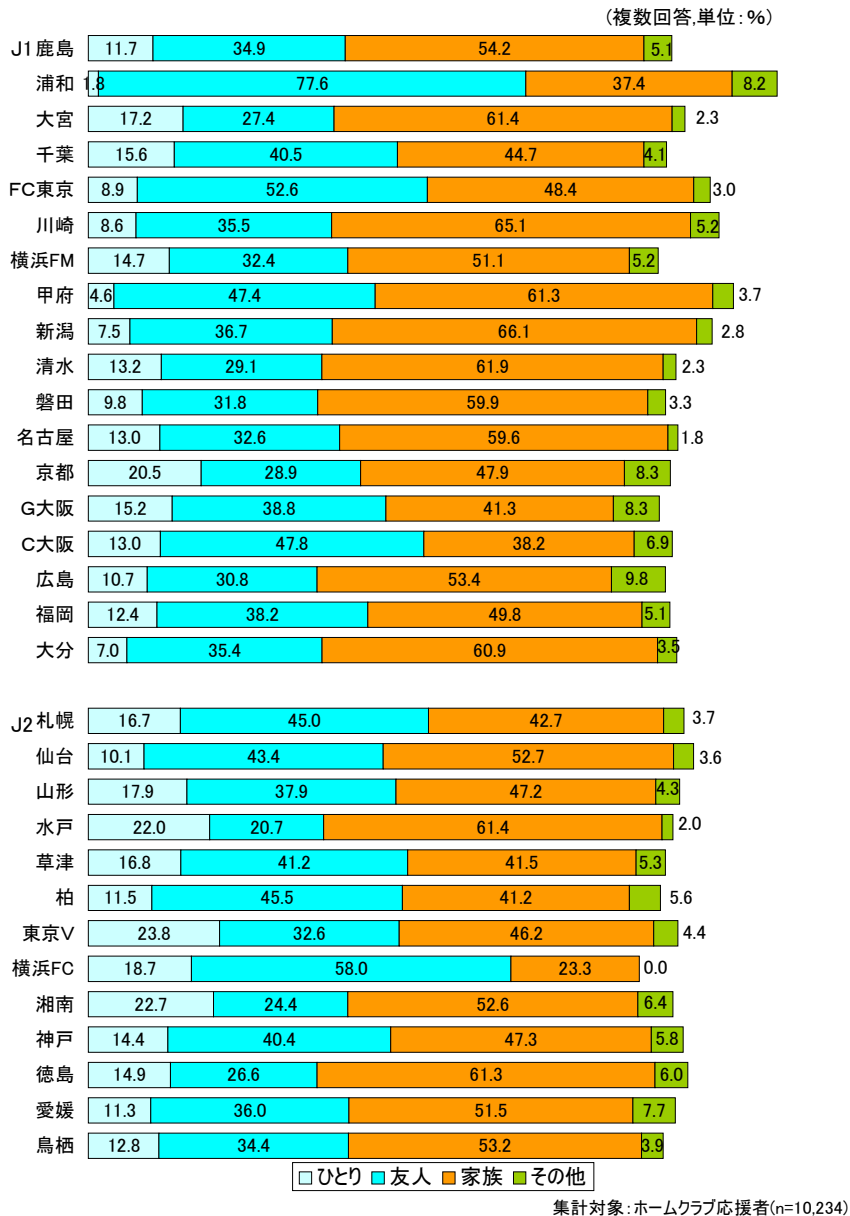
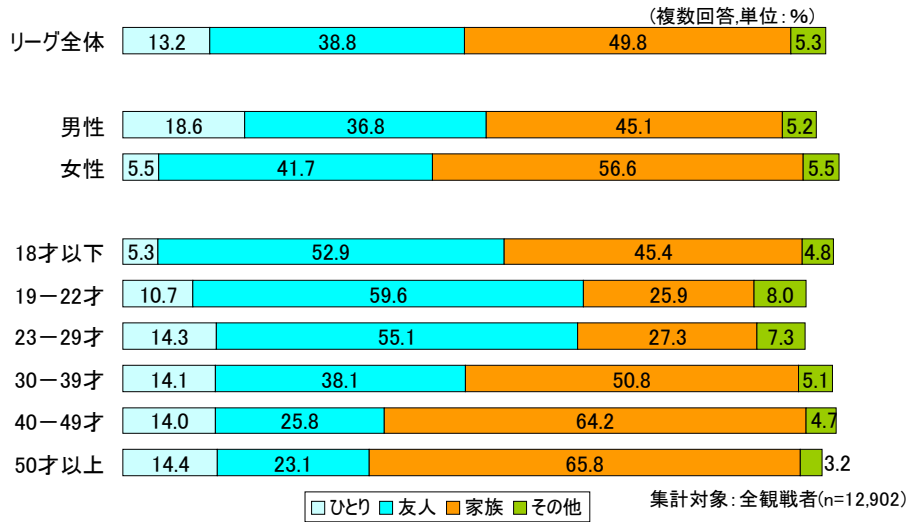


*草津、徳島は2005年からJ2に所属
愛媛は2006年からJ2に所属

□ 0-1回 □ 2-7回 □ 8-14回 □ 15回以上

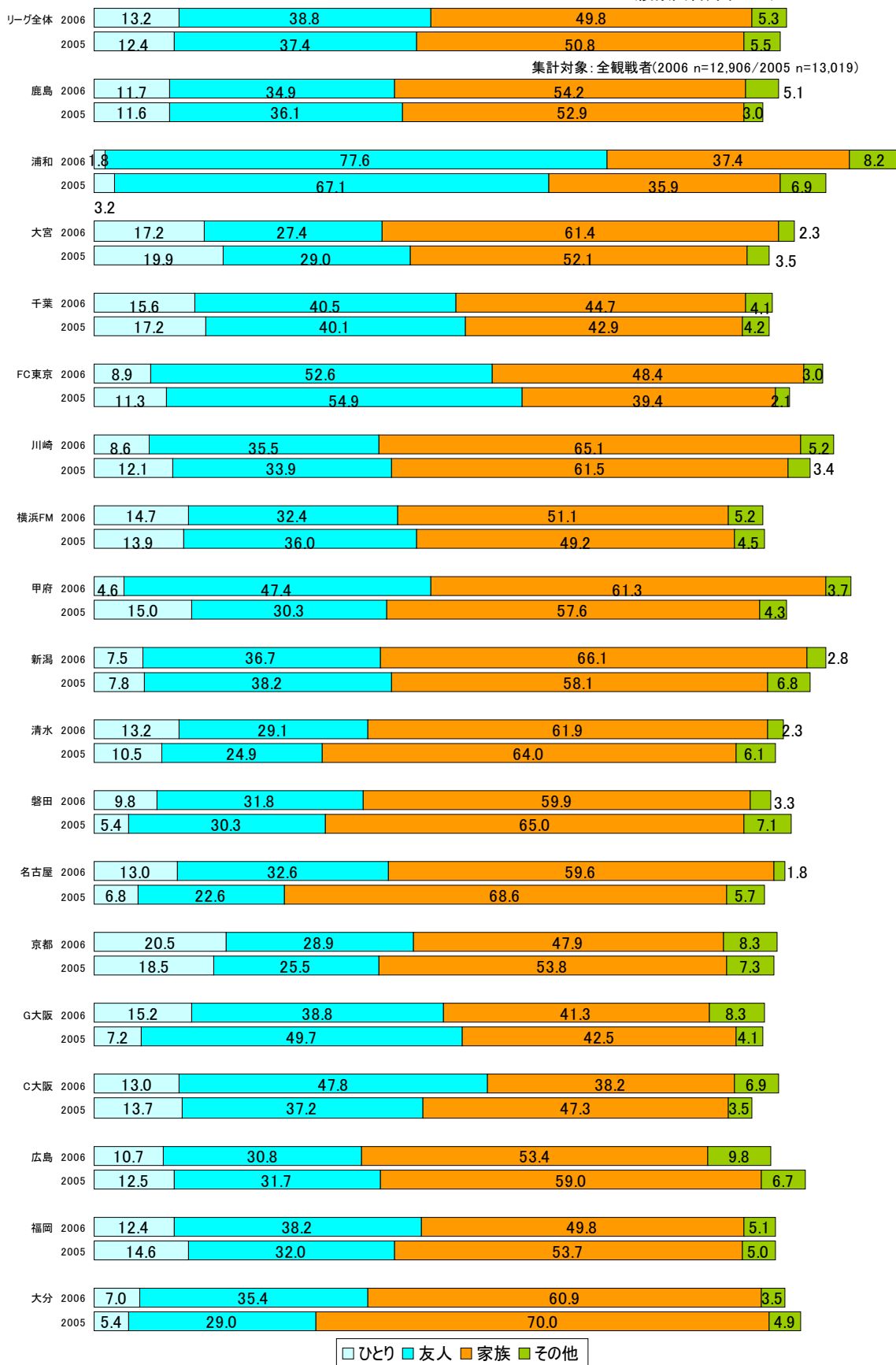
集計対象: ホームクラブ応援者(2006 n=3,784/2005 n=4,233)

同伴者



J1 同伴者(昨年比較)

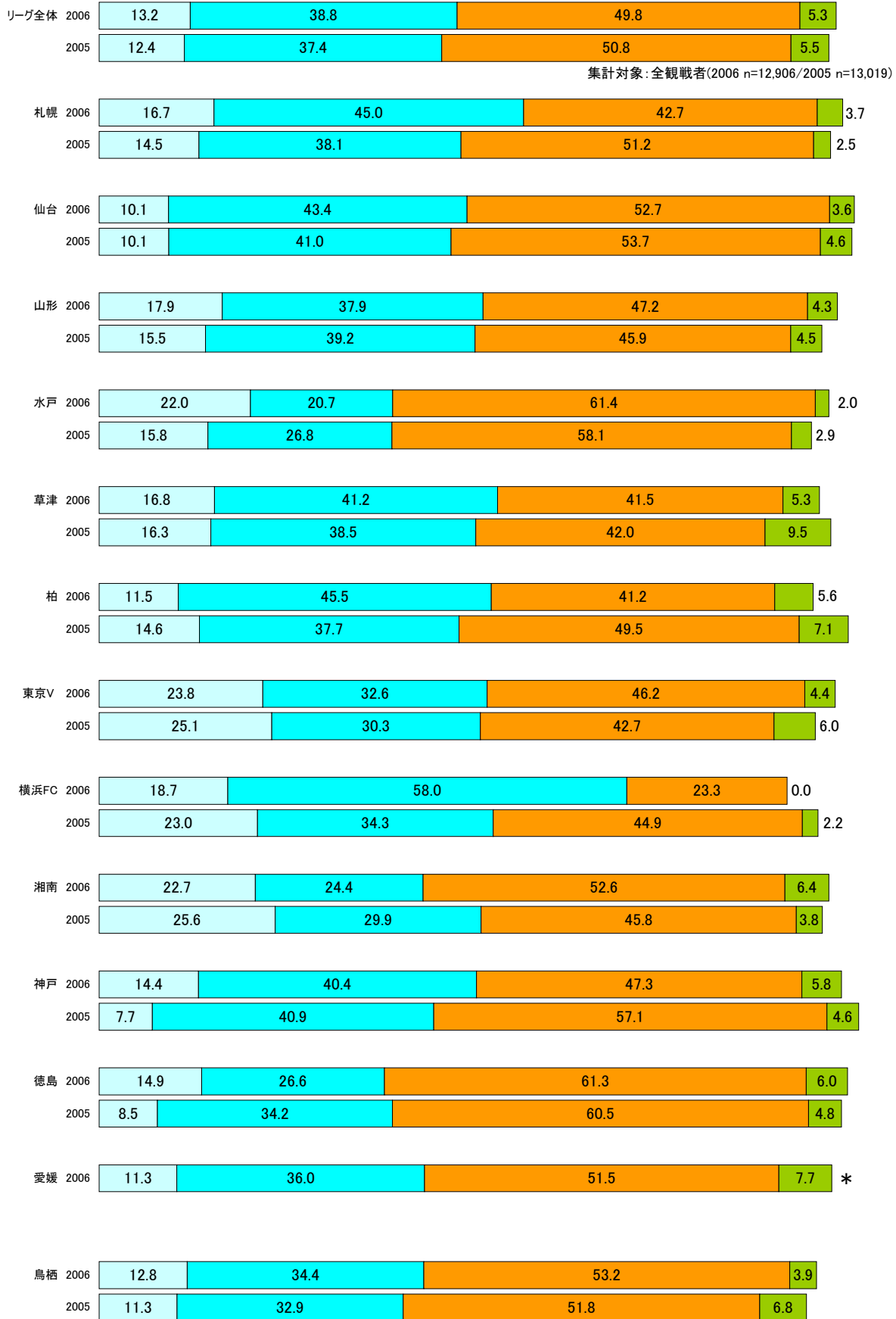
(複数回答,単位:%)



集計対象: ホームクラブ応援者(2006 n=5,970/2005 n=6,387)

J2 同業者(昨年比較)

(複数回答,単位:%)



集計対象: 全観戦者(2006 n=12,906/2005 n=13,019)

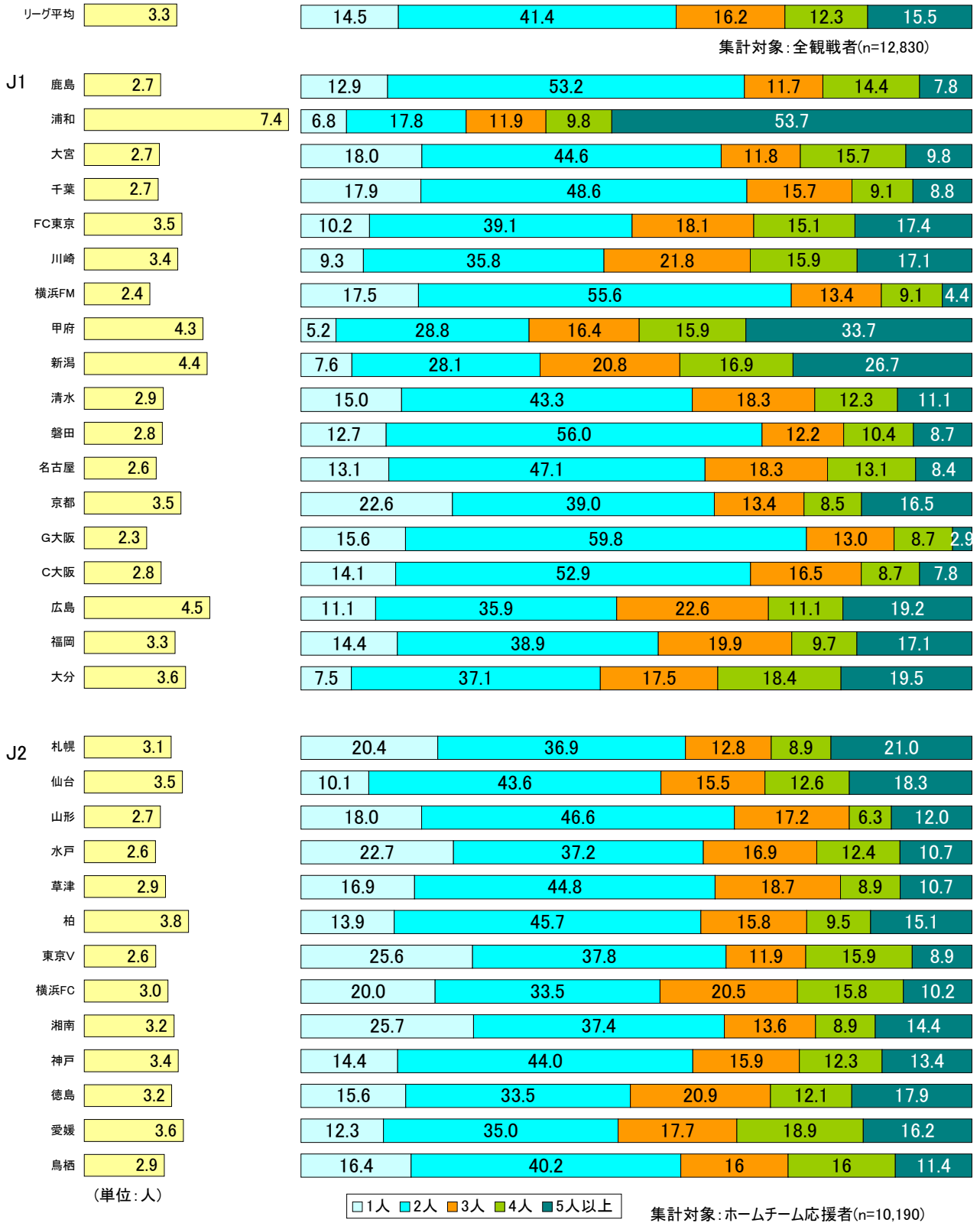
*愛媛は2006年からJ2に所属

□ひとり □友人 □家族 □その他

集計対象: ホームクラブ応援者(2006 n=4,264/2005 n=4,056)

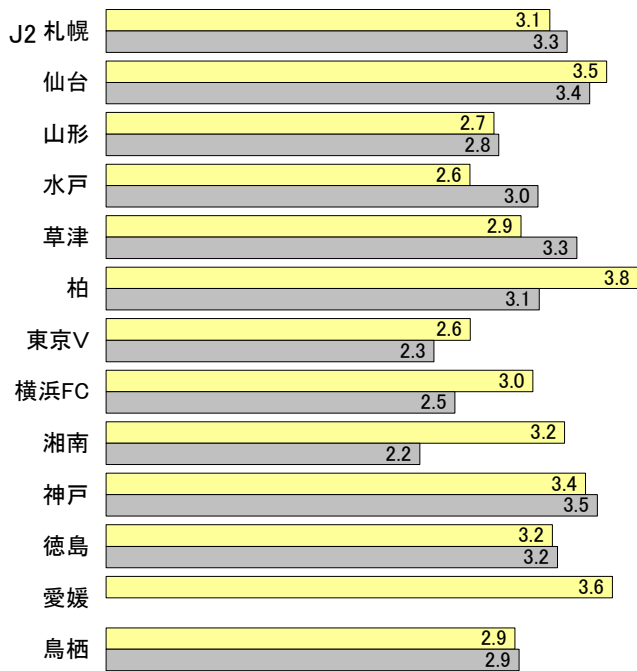
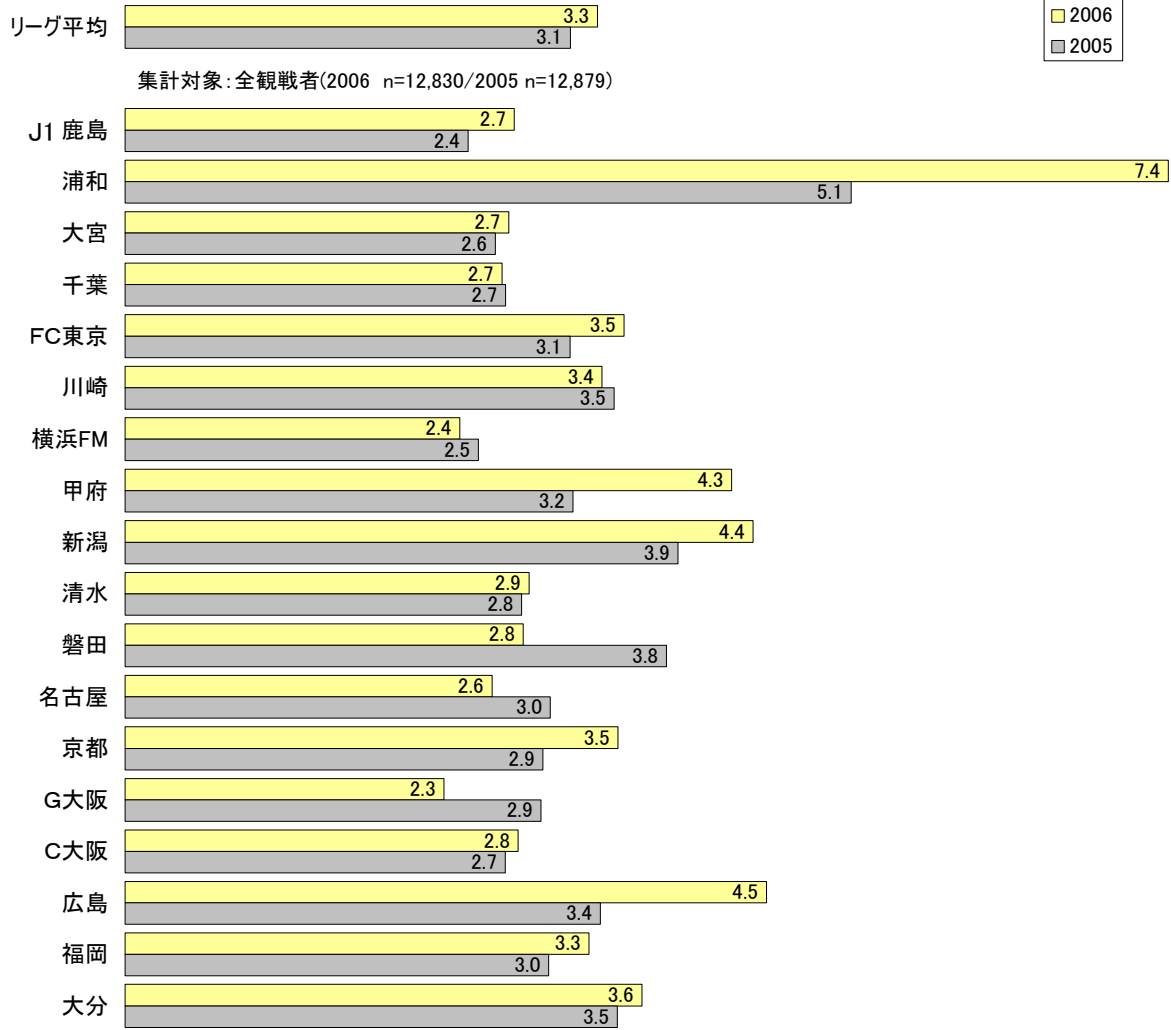
平均同伴者数・同伴者数分布(クラブ別)

(単位: %)



平均同伴者数(昨年比較)

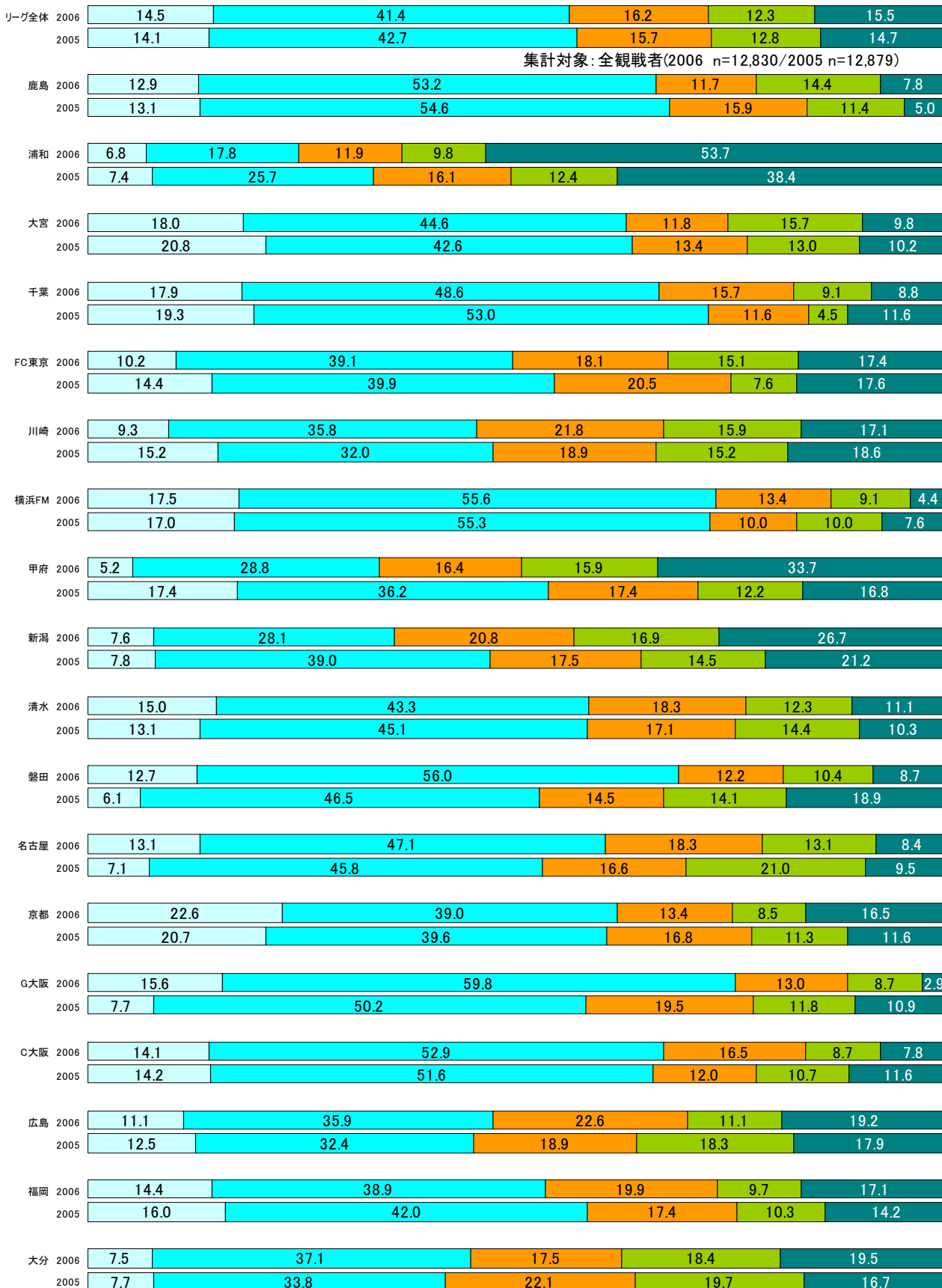
(単位:人)



集計対象:ホームクラブ応援者(n=10,190/2005 n=10,390)

J1 同伴者数分布(昨年比較)

(単位: %)

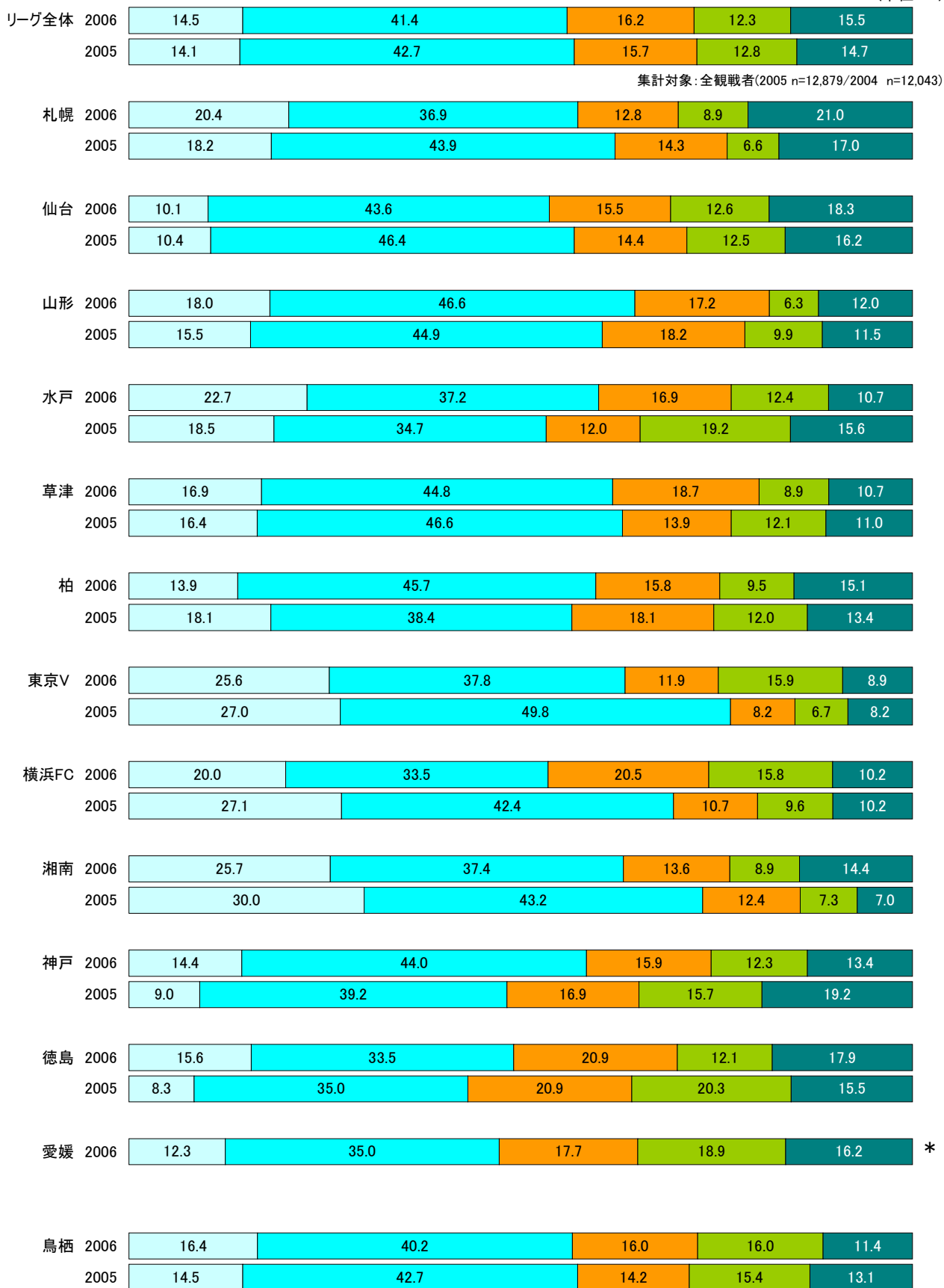


□ 1人 □ 2人 □ 3人 □ 4人 □ 5人以上

集計対象: ホームクラブ応援者(2006 n=5,957/2005 n=6,355)

J2 同伴者数分布(昨年比較)

(単位: %)



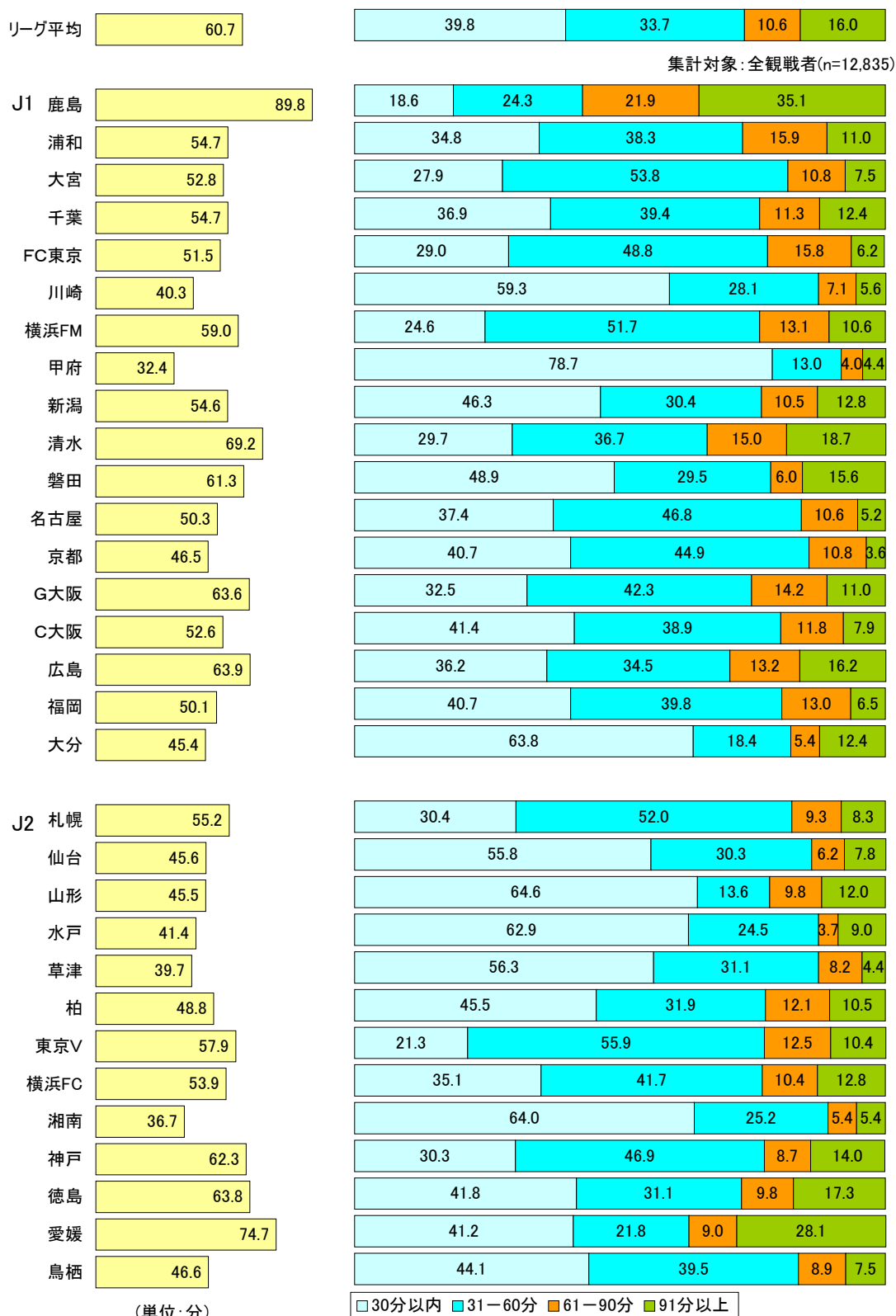
*愛媛は2006年からJ2に所属

1人
 2人
 3人
 4人
 5人以上

集計対象: ホームクラブ応援者(2006 n=4,233/2005 n=4,035)

平均アクセス時間・アクセス時間分布(クラブ別)

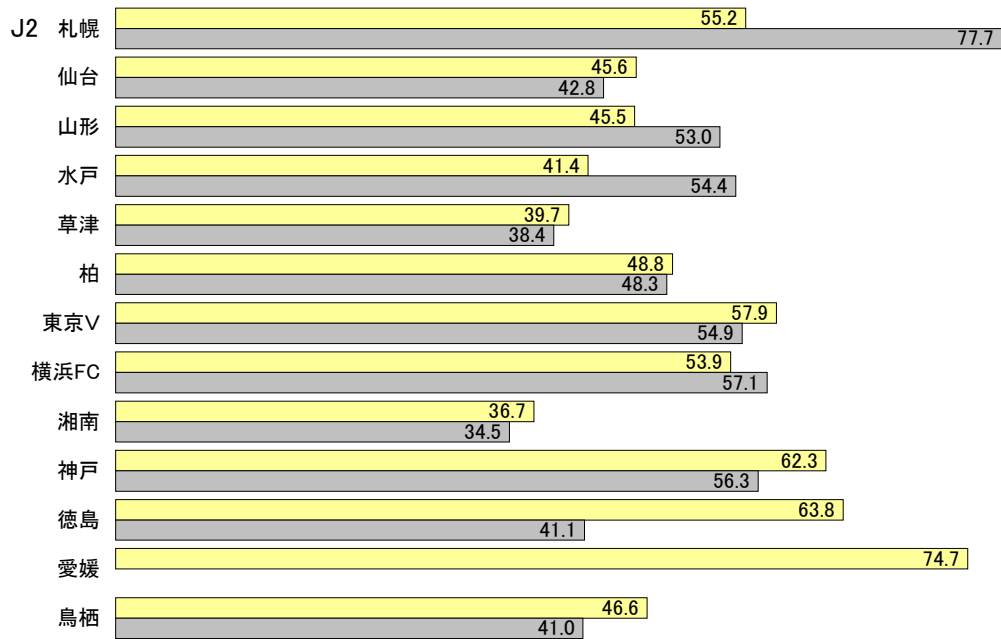
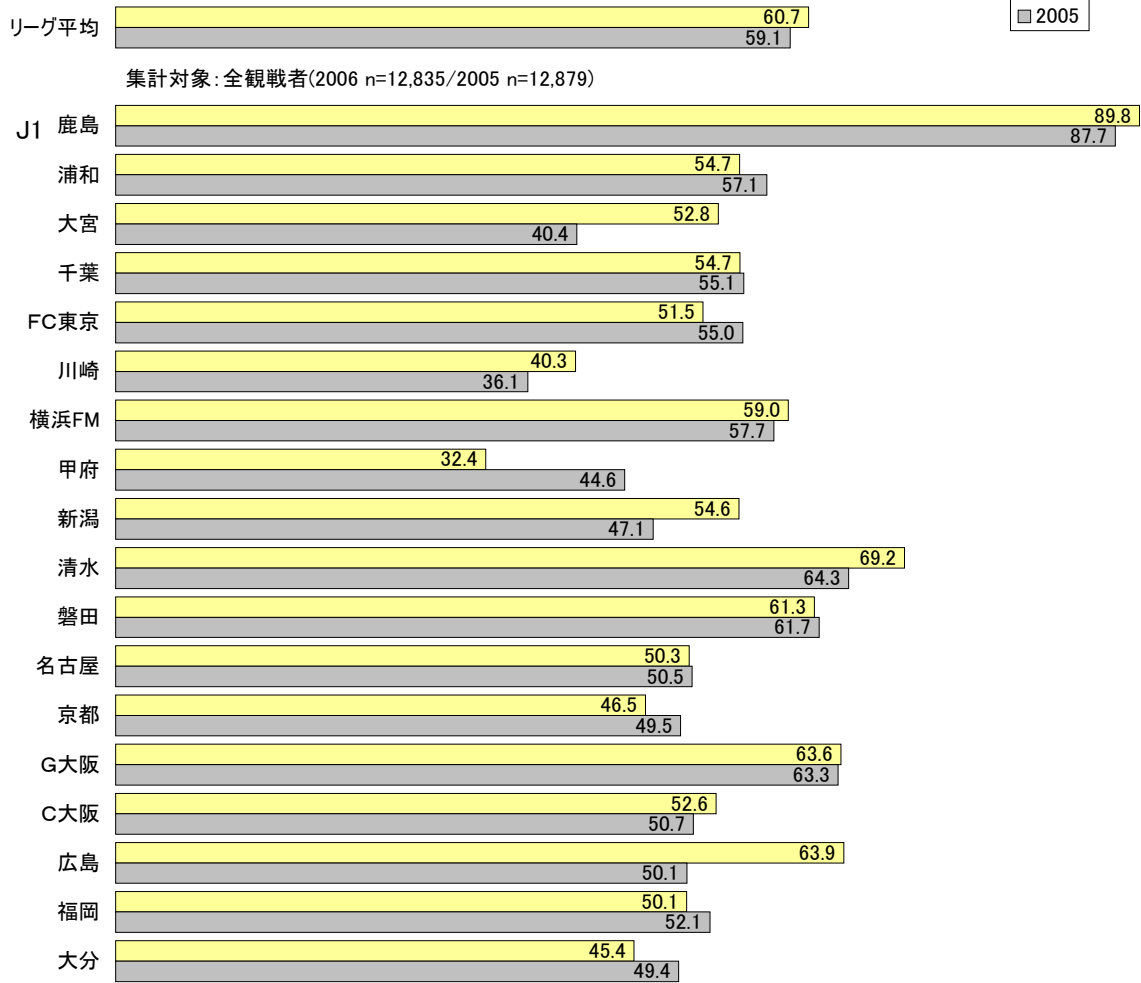
(単位: %)



集計対象: ホームチーム応援者(n=10,216)

平均アクセス時間(昨年比較)

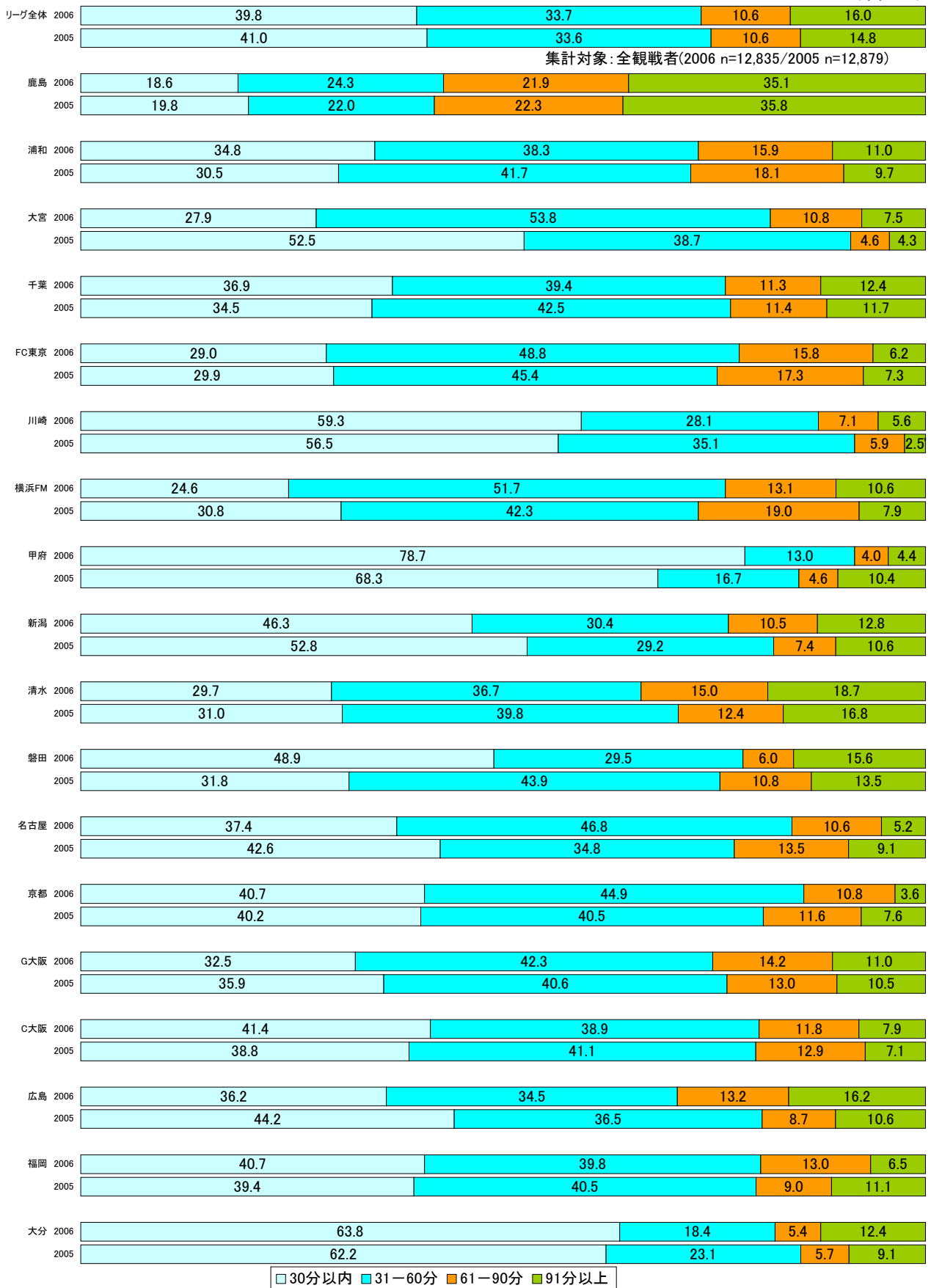
(単位:分)



集計対象: ホームクラブ応援者(2006 n=10,216/2005 n=10,394)

J1 アクセス時間分布(昨年比較)

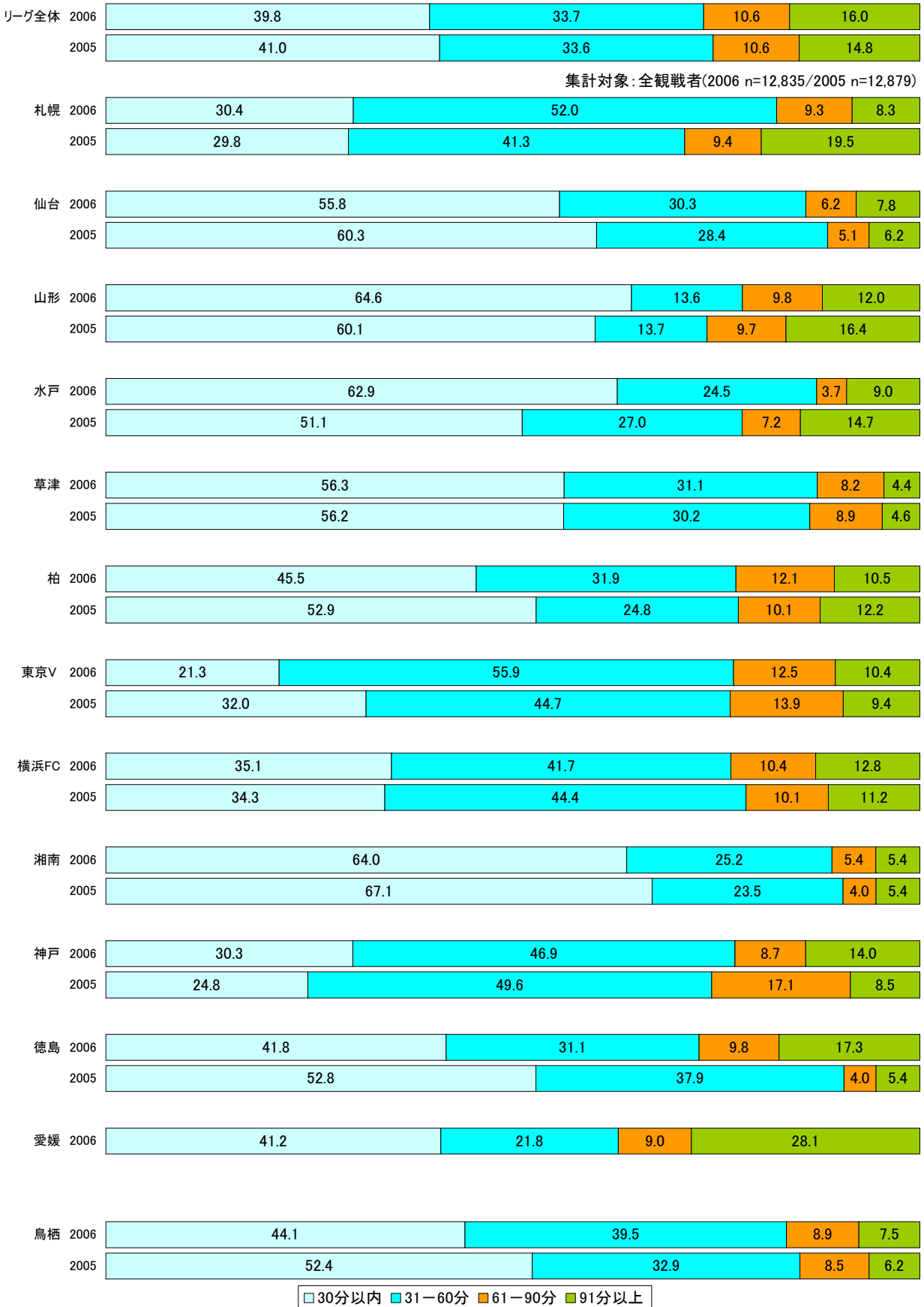
(単位: %)



集計対象: ホームクラブ応援者(2006 n=5,963/2005 n=6,356)

J2 アクセス時間分布(昨年比較)

(単位:%)

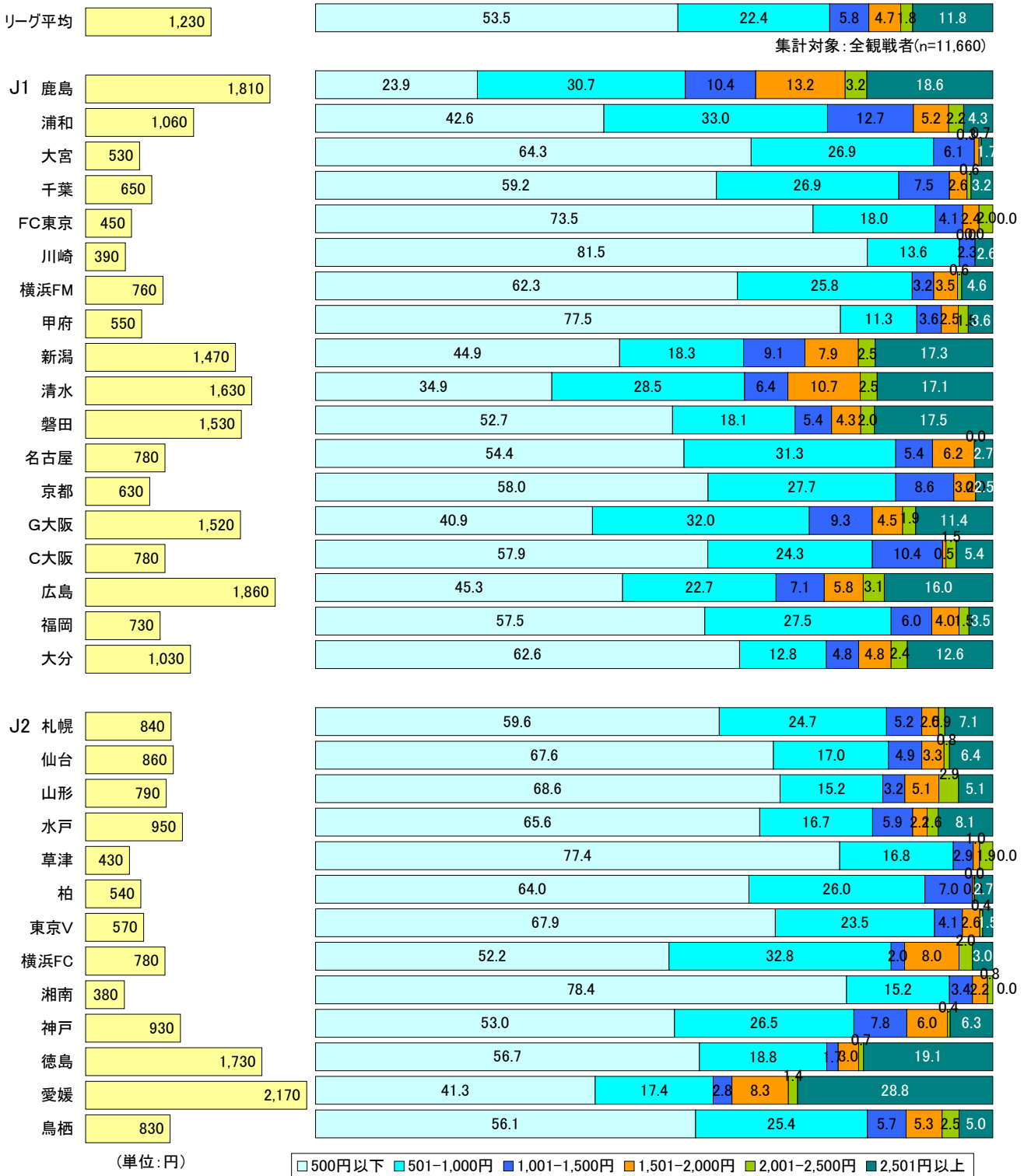


*愛媛は2006年からJ2に所属

集計対象: ホームクラブ応援者(2006 n=4,235/2005 n=4,038)

平均アクセス費用・アクセス費用分布(クラブ別)

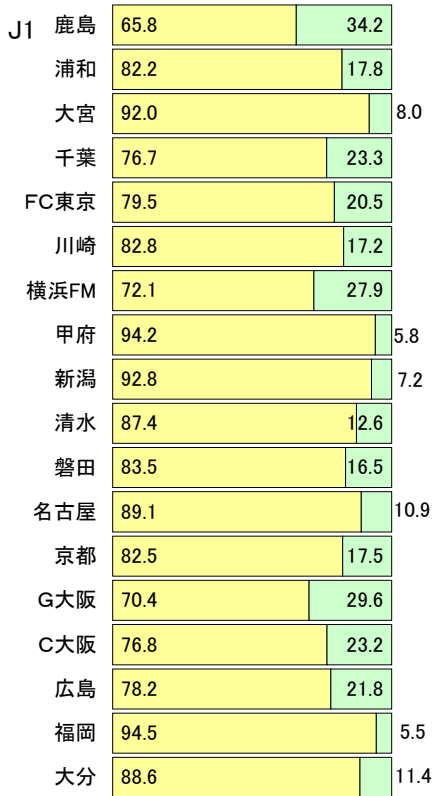
(単位: %)



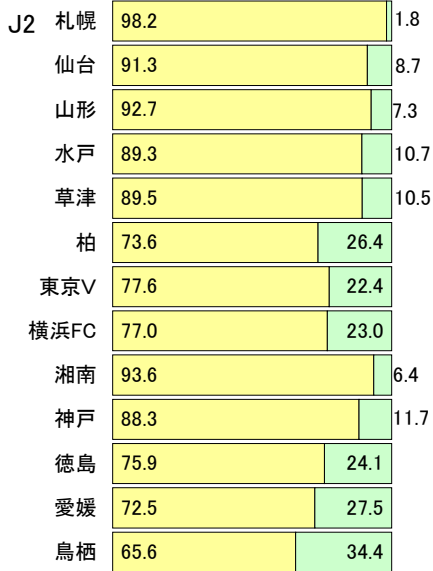
居住地(活動区域・活動区域外内訳)

居住地(活動区域外)

(単位:%)



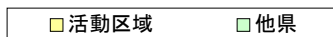
千葉県	15.3	東京都	9.3	神奈川県	3.3
東京都	8.0	千葉県	2.7	神奈川県	2.4
東京都	3.8	神奈川県	1.7	茨城県	0.7
東京都	15.0	神奈川県	4.4	茨城県	1.1
神奈川県	8.6	埼玉県	6.3	千葉県	3.6
東京都	11.1	茨城県	1.8	埼玉県	1.2
東京都	19.1	埼玉県	3.4	千葉県	1.3
東京都	1.7	神奈川県	0.9	北海道	0.6
東京都	2.0	神奈川県	1.4	千葉県	1.1
神奈川県	4.0	東京都	3.3	千葉県	1.0
東京都	4.7	愛知県	4.0	神奈川県	3.0
岐阜県	4.9	三重県	3.1	東京都	0.5
滋賀県	8.1	大阪府	6.0	奈良市	1.2
兵庫県	10.1	神奈川県	4.7	京都府	4.0
奈良県	5.8	兵庫県	5.3	和歌山県	3.4
山口県	7.6	神奈川県	6.3	島根県	2.5
佐賀県	1.8	宮崎県	1.4	長崎県	0.9
福岡県	9.9	宮崎県	0.9	熊本県	0.3



東京都	0.4	神奈川県	0.4	宮城県	0.2
北海道	2.8	福島県	2.1	岩手県	1.5
宮城県	2.4	秋田県	1.1	福島県	1.1
東京都	2.1	千葉県	1.6	栃木県	1.6
埼玉県	3.4	東京都	3.1	佐賀県	1.5
東京都	10.9	茨城県	5.3	神奈川県	5.0
神奈川県	15.1	埼玉県	3.3	千葉県	2.2
東京都	19.8	千葉県	1.8	埼玉県	0.9
東京都	4.5	千葉県	0.7	埼玉県	0.5
大阪府	3.9	千葉県	2.8	滋賀県	1.4
愛媛県	15.8	香川県	4.0	京都府	0.9
徳島県	20.3	香川県	2.4	広島県	0.9
福岡県	28.7	熊本県	2.5	長崎県	1.1

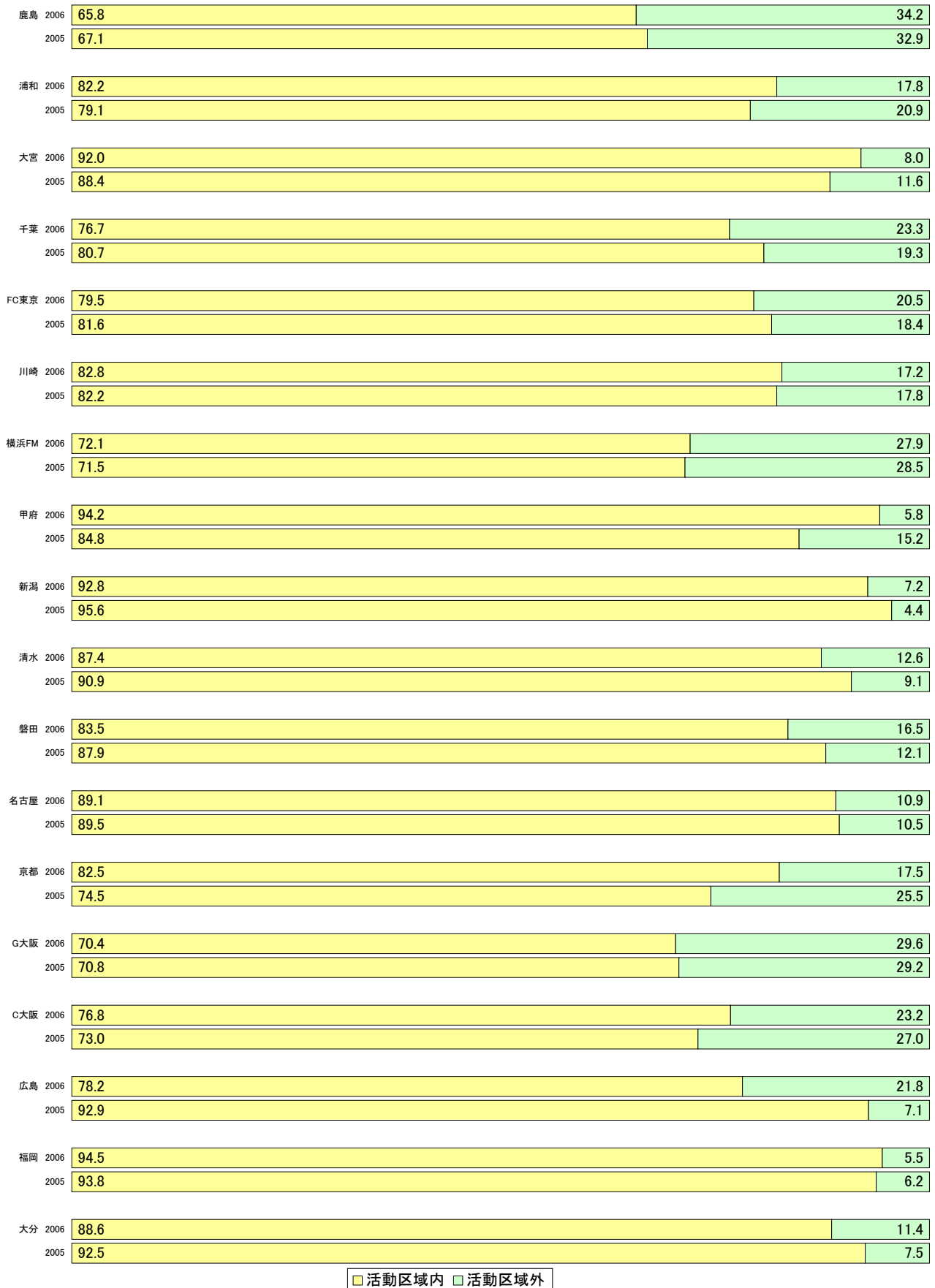
(単位:%)

集計対象: ホームクラブ応援者 (n=10,490)



J1 居住地(活動区域, 昨年比較)

(単位: %)



■ 活動区域内 ■ 活動区域外

集計対象: ホームクラブ応援者(2006 n=5,964/2005 n=6,359)

J2 居住地(活動区域, 昨年比較)

(単位: %)



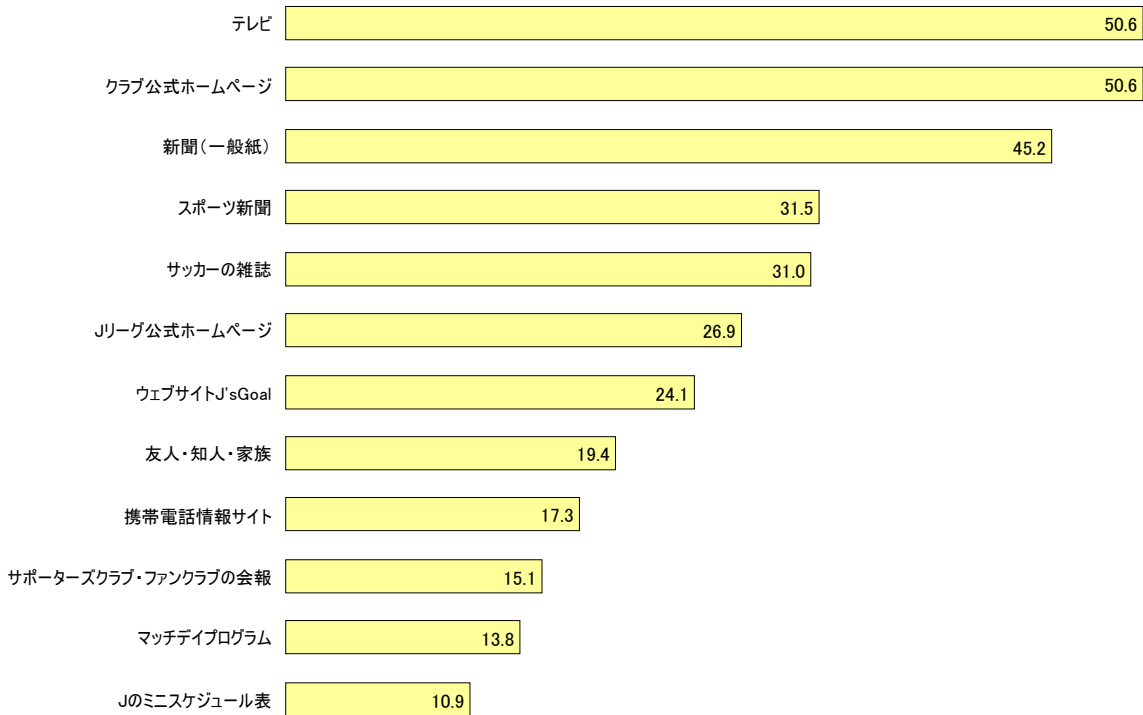
*愛媛は2006年からJ2に所属

集計対象: ホームクラブ応援者(2006 n=4,218/2005 n=4,031)

情報入手経路

情報入手経路(リーグ全体)

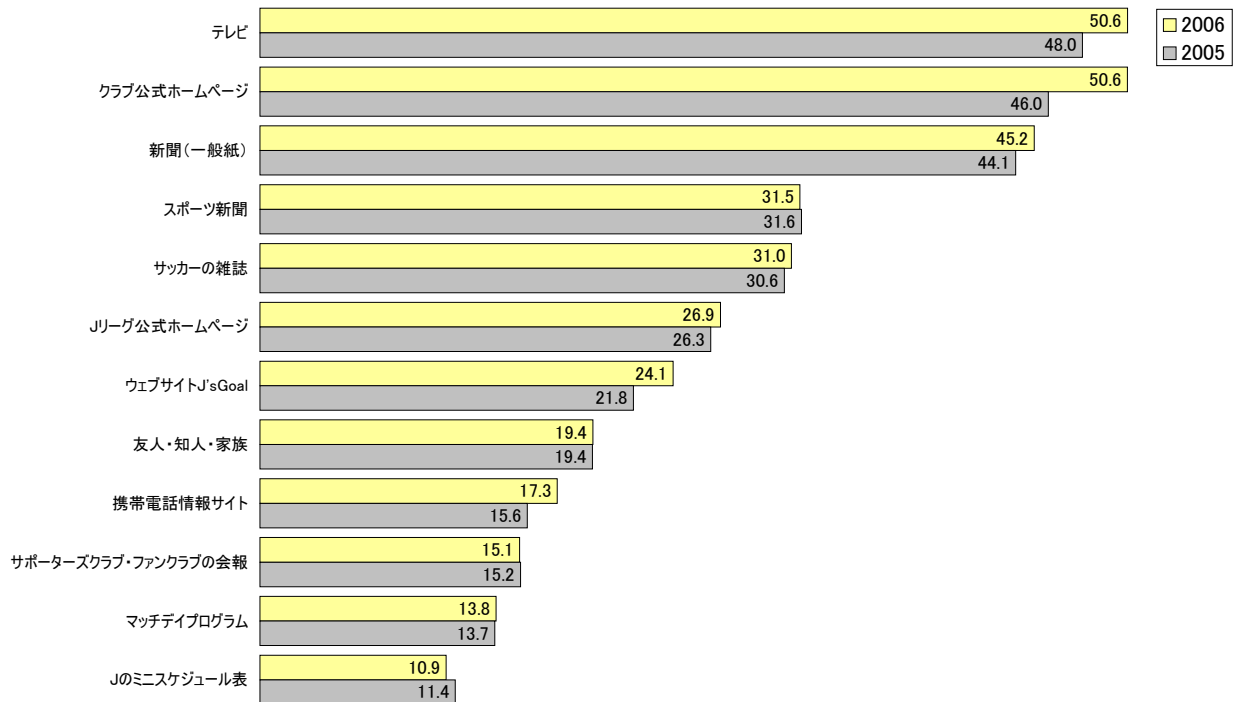
(単位: %)



集計対象: 全観戦者(n=12,725)
※複数回答

情報入手経路(昨年比較)

(単位: %)



集計対象: 全観戦者(2006 n=12,725/2005 n=13,019)
※複数回答

情報入手経路(クラブ別)

(単位:%)

鹿島		浦和		大宮		千葉	
テレビ	51.5	クラブ公式ホームページ	61.9	テレビ	67.2	クラブ公式ホームページ	69.3
新聞(一般紙)	41.8	テレビ	52.5	クラブ公式ホームページ	66.2	スポーツ新聞	46.8
クラブ公式ホームページ	41.5	サッカーの雑誌	49.3	新聞(一般紙)	52.8	テレビ	46.3
スポーツ新聞	34.5	スポーツ新聞	46.6	サッカーの雑誌	38.4	サッカーの雑誌	44.4
サポーターズクラブ・ファンクラブ	30.2	新聞(一般紙)	39.6	スポーツ新聞	38.0	新聞(一般紙)	34.2

FC東京		川崎		横浜FM		甲府	
クラブ公式ホームページ	64.0	クラブ公式ホームページ	62.1	クラブ公式ホームページ	61.7	新聞(一般紙)	58.5
テレビ	55.2	テレビ	51.7	テレビ	45.0	テレビ	56.2
スポーツ新聞	49.0	新聞(一般紙)	40.9	新聞(一般紙)	39.0	クラブ公式ホームページ	52.6
サッカーの雑誌	42.3	Jリーグ公式ホームページ	33.9	サッカーの雑誌	38.7	Jリーグ公式ホームページ	29.1
新聞(一般紙)	36.3	スポーツ新聞	29.8	スポーツ新聞	31.9	サッカーの雑誌	28.8

新潟		清水		磐田		名古屋	
クラブ公式ホームページ	32.9	クラブ公式ホームページ	58.0	テレビ	58.9	新聞(一般紙)	54.0
Jのミニスケジュール表	31.5	新聞(一般紙)	55.0	新聞(一般紙)	53.4	テレビ	50.7
新聞(一般紙)	28.8	テレビ	50.3	クラブ公式ホームページ	46.4	クラブ公式ホームページ	46.2
友人・知人・家族	19.2	スポーツ新聞	41.3	スポーツ新聞	32.9	スポーツ新聞	37.9
Jリーグ公式ホームページ	16.7	サッカーの雑誌	30.3	サッカーの雑誌	29.2	サッカーの雑誌	27.2

京都		G大阪		C大阪		広島	
新聞(一般紙)	57.4	テレビ	62.8	テレビ	58.5	テレビ	62.2
テレビ	52.9	クラブ公式ホームページ	54.2	クラブ公式ホームページ	51.2	新聞(一般紙)	57.1
クラブ公式ホームページ	51.7	サッカーの雑誌	44.4	新聞(一般紙)	48.3	クラブ公式ホームページ	46.2
サッカーの雑誌	30.8	新聞(一般紙)	42.2	サッカーの雑誌	40.6	サッカーの雑誌	35.7
スポーツ新聞	26.0	スポーツ新聞	41.5	スポーツ新聞	27.1	Jリーグ公式ホームページ	24.4

福岡		大分		札幌		仙台	
テレビ	69.3	新聞(一般紙)	62.5	新聞(一般紙)	63.6	新聞(一般紙)	66.8
新聞(一般紙)	45.9	テレビ	56.5	テレビ	59.5	テレビ	62.5
クラブ公式ホームページ	39.4	クラブ公式ホームページ	54.2	クラブ公式ホームページ	58.8	クラブ公式ホームページ	58.1
スポーツ新聞	29.8	Jリーグ公式ホームページ	37.2	スポーツ新聞	51.2	スポーツ新聞	46.8
サッカーの雑誌	28.9	ウェブサイトJ's Goal	32.4	サポーターズクラブ・ファンクラブ	38.3	ウェブサイトJ's Goal	35.7

山形		水戸		草津		柏	
クラブ公式ホームページ	54.4	新聞(一般紙)	47.0	クラブ公式ホームページ	58.5	クラブ公式ホームページ	67.7
テレビ	47.0	テレビ	41.5	新聞(一般紙)	52.0	テレビ	48.1
ウェブサイトJ's Goal	36.3	クラブ公式ホームページ	34.6	テレビ	45.9	サッカーの雑誌	37.6
サッカーの雑誌	34.4	スポーツ新聞	30.3	ウェブサイトJ's Goal	43.6	ウェブサイトJ's Goal	36.0
Jリーグ公式ホームページ	32.0	サッカーの雑誌	29.1	Jリーグ公式ホームページ	33.6	スポーツ新聞	35.1

東京V		横浜FC		湘南		神戸	
クラブ公式ホームページ	51.1	クラブ公式ホームページ	51.1	クラブ公式ホームページ	56.5	クラブ公式ホームページ	67.3
テレビ	45.5	新聞(一般紙)	36.3	新聞(一般紙)	42.3	テレビ	59.4
新聞(一般紙)	38.3	テレビ	33.7	テレビ	38.3	新聞(一般紙)	52.0
サッカーの雑誌	35.7	スポーツ新聞	33.2	ウェブサイトJ's Goal	31.3	サッカーの雑誌	35.2
スポーツ新聞	29.3	友人・知人・家族	23.8	スポーツ新聞	29.8	スポーツ新聞	33.1

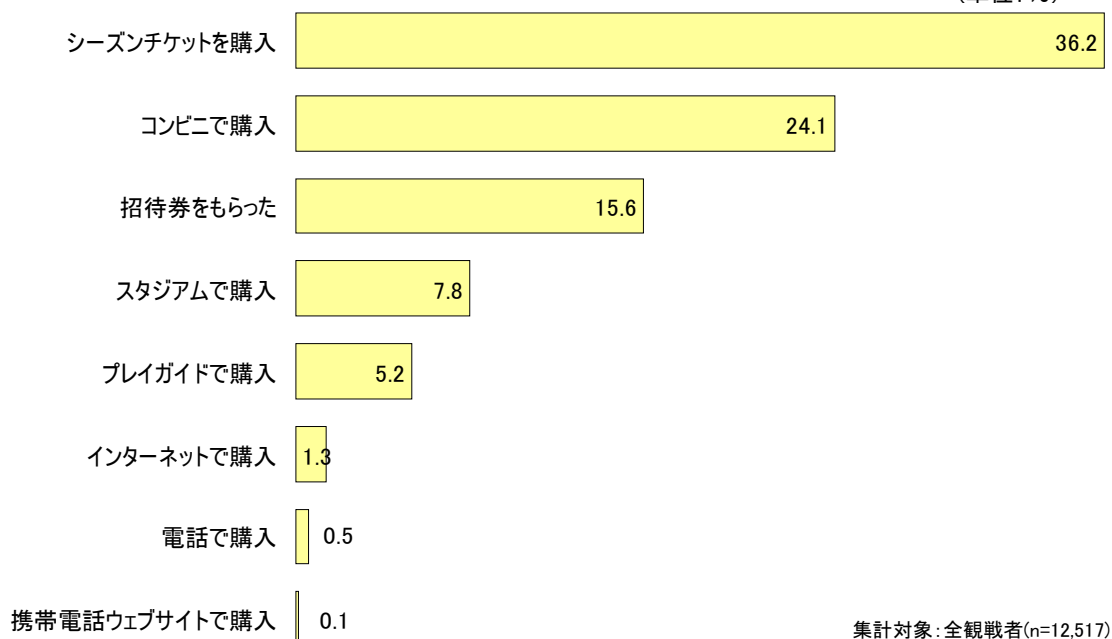
徳島		愛媛		鳥栖	
新聞(一般紙)	60.6	クラブ公式ホームページ	53.7	新聞(一般紙)	49.5
クラブ公式ホームページ	51.4	新聞(一般紙)	53.1	クラブ公式ホームページ	45.8
テレビ	49.7	テレビ	52.5	テレビ	45.1
ウェブサイトJ's Goal	26.4	Jリーグ公式ホームページ	31.6	ウェブサイトJ's Goal	26.7
Jリーグ公式ホームページ	25.3	ウェブサイトJ's Goal	29.0	サッカーの雑誌	26.0

上位5つのみ記載
 集計対象:ホームクラブ応援者
 (n=10,118)
 ※複数回答

チケット入手方法

チケット入手方法(リーグ全体)

(単位: %)



集計対象: 全観戦者(n=12,517)

チケット入手方法(クラブ別)

(単位: %)

	シーズンチケットを購入した	コンビニで購入した	招待券をもらった	スタジアムで購入した	プレイガイド(店頭)で購入した	インターネットで購入した	電話で購入した	携帯電話webサイトで購入した	その他
鹿島	35.4	11.4	18.8	9.8	0.9	3.4	6.2	0.3	13.8
浦和	69.6	16.5	0.0	0.0	7.1	1.2	0.9	0.3	4.4
大宮	49.8	11.3	21.3	6.2	4.8	1.0	0.0	0.7	4.8
千葉	63.4	15.2	5.8	3.9	6.1	1.1	0.0	0.0	4.7
FC東京	75.4	7.0	10.3	1.0	2.7	1.7	0.0	0.0	2.0
川崎	43.9	28.8	10.7	6.1	5.5	1.2	0.0	0.3	3.4
横浜FM	31.4	13.8	13.2	7.5	17.0	0.3	0.3	0.0	16.4
甲府	69.0	20.7	13.2	0.0	5.6	1.9	0.6	0.3	1.9
新潟	69.4	11.4	13.8	0.7	1.8	0.5	0.0	0.3	2.1
清水	53.5	14.7	14.0	4.5	4.9	0.7	0.3	0.0	7.3
磐田	44.7	10.3	9.3	3.9	16.2	1.0	0.5	0.0	14.1
名古屋	20.1	27.0	26.5	8.3	3.2	1.6	1.6	0.0	11.8
京都	22.9	15.0	34.6	9.2	2.1	0.6	0.0	0.0	15.6
G大阪	28.3	34.2	10.0	3.8	4.2	6.7	0.0	0.0	12.9
C大阪	26.5	28.2	14.4	13.3	1.1	2.2	0.0	0.0	14.4
広島	28.5	18.6	29.0	5.0	3.6	0.9	0.5	0.0	14.0
福岡	26.7	31.4	21.0	2.9	2.9	1.4	0.5	0.0	13.3
大分	60.5	13.6	5.4	1.4	1.7	0.6	0.3	0.3	16.2
札幌	64.6	13.7	4.8	5.2	6.9	0.0	0.4	0.0	4.3
仙台	45.9	44.8	2.8	3.1	1.6	0.3	0.3	0.0	1.3
山形	27.4	16.6	18.8	24.7	0.6	0.0	0.0	0.0	11.9
水戸	12.1	7.9	33.8	33.3	1.3	0.0	0.4	0.0	11.3
草津	38.7	39.9	6.3	7.2	4.8	0.0	0.3	0.0	2.7
柏	36.7	18.8	9.3	1.9	4.2	5.4	0.6	0.6	22.4
東京V	34.7	14.9	25.7	10.4	4.1	1.1	1.1	0.0	7.8
横浜FC	28.0	28.4	10.1	10.6	21.1	0.0	0.0	0.9	0.9
湘南	50.9	7.5	21.3	9.0	3.0	0.8	0.0	0.0	7.5
神戸	25.4	38.4	16.3	3.6	1.1	1.4	1.4	0.0	12.3
徳島	37.0	17.2	14.9	14.0	0.6	0.9	0.0	0.0	15.5
愛媛	13.6	44.1	14.2	16.9	2.4	0.0	0.3	0.0	8.5
鳥栖	45.0	24.6	13.1	6.9	3.5	1.2	0.0	0.4	5.4

集計対象: ホームクラブ応援者(n=9,966)

チケット入手方法(自由記述)

(単位:%)

	ファンクラブ	オフィシャル ショップ	回数券等	他人からの 譲渡	その他	小計
鹿島	0.9	4.3	0.0	3.1	5.5	13.8
浦和	0.0	0.0	0.0	1.5	2.9	4.4
大宮	1.7	0.0	0.0	2.4	0.7	4.8
千葉	0.0	0.0	0.0	0.6	4.1	4.7
FC東京	0.0	0.0	0.0	0.0	2.0	2.0
川崎	0.0	0.6	0.0	1.5	1.2	3.4
横浜FM	0.6	0.0	0.0	1.6	14.2	16.4
甲府	0.6	0.0	0.0	0.0	1.3	1.9
新潟	0.2	0.0	0.0	0.0	2.0	2.1
清水	0.0	3.5	0.0	1.7	2.1	7.3
磐田	0.0	0.3	0.0	6.4	7.5	14.1
名古屋	0.0	2.1	0.0	7.8	1.9	11.8
京都	4.0	0.0	0.0	6.7	4.9	15.6
G大阪	0.0	0.0	5.0	3.8	4.2	12.9
C大阪	0.0	1.1	1.1	4.4	7.7	14.4
広島	3.6	1.8	2.7	2.3	0.9	14.0
福岡	1.4	0.0	0.0	6.7	5.2	13.3
大分	0.3	0.0	0.0	0.6	15.3	16.2
札幌	0.0	1.1	0.0	0.7	2.6	4.3
仙台	0.0	0.5	0.0	0.0	0.8	1.3
山形	0.0	0.0	10.5	0.0	1.4	11.9
水戸	1.3	0.0	3.8	1.7	4.6	11.3
草津	0.0	0.0	0.0	1.8	0.9	2.7
柏	0.0	12.5	0.0	0.0	9.9	22.4
東京V	0.0	0.0	0.0	2.2	5.6	7.8
横浜FC	0.0	0.0	0.0	0.9	0.0	0.9
湘南	0.0	0.0	0.3	2.0	5.3	7.5
神戸	0.0	0.0	1.1	1.4	9.8	12.3
徳島	10.5	0.0	0.0	2.6	2.3	15.5
愛媛	1.2	0.0	2.7	3.3	1.2	8.5
鳥栖	0.0	0.0	0.0	3.1	2.3	5.4

集計対象:ホームクラブ応援者(n=9,966)

観戦動機

観戦動機(リーグ平均)

サッカー観戦が好きだから	4.54
好きなクラブの応援に	4.47
レジャーとして	3.98
好きな選手の応援に	3.87
スケジュールの都合で	3.62
クラブが地域に貢献しているから	3.38
対戦相手が魅力的だったから	2.82
友人・家族に誘われたから	2.75
クラブの成績がいいので	2.56
周囲で話題になっているから	2.48
チケットをもらったから	2.12
W杯ドイツ大会をみて	2.08

集計対象:全観戦者(n=11,821)

本結果は、五段階評定尺度(あてはまる:5~あてはまらない:1)で求めたスコアの平均値である

	サッカー観戦が好きだから	好きなクラブの応援に	レジャーとして	好きな選手の応援に	スケジュールの都合で	クラブが地域に貢献しているから	対戦相手が魅力的だったから	友人・家族に誘われたから	クラブの成績がいいので	周囲で話題になっているから	チケットをもらったから	W杯ドイツ大会をみて
1	柏 52.1	浦和 54.4	川崎 52.6	千葉 53.8	横浜FC 52.6	甲府 57.3	甲府 57.2	横浜FC 55.6	横浜FC 59.9	横浜FC 57.3	横浜FC 54.2	横浜FC 55.0
2	甲府 51.8	仙台 53.5	千葉 52.4	G大阪 53.5	清水 52.2	大分 53.5	神戸 55.4	川崎 53.0	川崎 58.1	甲府 56.2	名古屋 53.5	甲府 52.6
3	千葉 51.8	札幌 53.5	甲府 51.9	大分 52.5	水戸 51.8	川崎 53.3	徳島 54.6	鹿島 52.2	清水 58.0	大分 53.1	福岡 53.2	愛媛 52.4
4	札幌 51.5	千葉 53.1	柏 51.7	広島 51.9	名古屋 51.6	草津 52.9	愛媛 54.4	甲府 52.0	甲府 56.7	川崎 52.6	京都 53.1	徳島 51.7
5	神戸 51.5	大分 52.7	大分 51.6	甲府 51.7	川崎 51.4	愛媛 52.4	福岡 53.6	愛媛 51.4	大分 56.2	新潟 52.1	東京V 52.9	広島 51.5
6	大分 51.5	甲府 52.3	横浜FC 51.3	磐田 51.5	広島 51.3	新潟 52.3	水戸 53.3	名古屋 51.4	神戸 55.3	愛媛 51.7	広島 52.4	川崎 51.4
7	磐田 51.4	FC東京 52.0	磐田 51.2	草津 51.4	鹿島 51.2	仙台 51.8	広島 53.1	広島 51.1	柏 53.9	仙台 51.0	水戸 52.3	福岡 51.0
8	浦和 51.4	清水 51.7	清水 51.2	C大阪 51.4	C大阪 51.2	浦和 51.6	横浜FC 53.1	鳥栖 50.8	千葉 53.2	草津 50.5	鹿島 52.0	大分 50.9
9	G大阪 51.1	磐田 51.5	神戸 51.2	山形 51.1	愛媛 50.9	札幌 51.4	横浜FM 53.0	柏 50.7	鹿島 52.3	清水 50.4	新潟 51.1	水戸 50.8
10	仙台 51.1	草津 51.4	草津 50.8	神戸 51.0	G大阪 50.9	清水 50.8	G大阪 52.7	大分 50.5	水戸 52.3	鹿島 50.3	湘南 50.9	新潟 50.8
11	清水 51.0	柏 51.3	名古屋 50.7	大宮 50.9	大分 50.9	神戸 50.8	川崎 52.2	福岡 50.5	仙台 51.8	鳥栖 50.2	鳥栖 50.7	鹿島 50.6
12	FC東京 50.9	川崎 51.1	G大阪 50.7	川崎 50.9	神戸 50.8	湘南 50.6	鳥栖 52.0	徳島 50.4	磐田 51.7	山形 50.1	横浜FM 50.5	名古屋 50.5
13	広島 50.8	山形 50.8	鹿島 50.6	FC東京 50.7	甲府 50.8	FC東京 50.5	新潟 51.5	東京V 50.4	G大阪 51.6	千葉 50.1	神戸 50.4	山形 50.3
14	山形 50.7	大宮 50.0	横浜FM 50.5	柏 50.5	柏 50.6	山形 50.4	C大阪 51.5	C大阪 50.3	鳥栖 51.3	徳島 50.0	磐田 50.3	磐田 50.2
15	横浜FM 50.7	横浜FM 49.9	鳥栖 50.4	横浜FM 50.4	鳥栖 50.6	柏 50.1	大分 51.1	水戸 50.3	浦和 50.1	磐田 50.0	川崎 49.9	横浜FM 50.2
16	C大阪 50.6	鹿島 49.9	広島 50.4	新潟 50.3	磐田 50.4	横浜FC 50.1	FC東京 51.1	G大阪 50.2	新潟 49.2	広島 49.8	徳島 49.8	京都 50.1
17	川崎 50.5	湘南 49.9	仙台 50.3	横浜FC 49.8	福岡 50.4	徳島 49.9	名古屋 49.6	磐田 50.0	横浜FM 49.1	柏 49.7	C大阪 49.7	東京V 50.1
18	大宮 50.2	神戸 49.5	愛媛 50.1	清水 49.6	横浜FM 50.3	鳥栖 49.7	仙台 48.5	横浜FM 49.9	名古屋 48.9	横浜FM 49.7	愛媛 49.7	G大阪 50.0
19	湘南 49.9	新潟 49.2	FC東京 49.8	鹿島 49.4	徳島 50.0	水戸 49.6	柏 47.4	清水 49.8	広島 48.0	G大阪 49.4	大宮 49.6	千葉 49.8
20	福岡 49.7	広島 49.1	C大阪 49.6	福岡 49.4	東京V 50.0	磐田 49.4	草津 47.2	新潟 49.8	草津 47.6	水戸 49.3	清水 49.6	C大阪 49.7
21	草津 49.5	G大阪 48.9	徳島 49.4	札幌 49.4	大宮 49.8	千葉 49.2	磐田 47.1	神戸 49.5	大宮 46.8	大宮 49.2	山形 49.4	湘南 49.3
22	新潟 49.4	愛媛 48.5	大宮 49.1	浦和 49.2	湘南 49.6	広島 49.2	京都 47.0	京都 49.5	山形 46.8	神戸 48.9	FC東京 48.9	FC東京 49.1
23	鹿島 49.3	徳島 48.4	水戸 49.0	鳥栖 48.8	千葉 49.5	横浜FM 48.8	大宮 46.8	FC東京 48.9	愛媛 46.7	FC東京 48.8	柏 48.7	大宮 48.7
24	鳥栖 49.1	水戸 48.0	東京V 48.8	名古屋 48.7	京都 49.3	京都 48.1	千葉 46.7	大宮 48.9	東京V 46.4	名古屋 48.7	千葉 48.3	柏 48.6
25	水戸 48.7	京都 47.8	新潟 48.7	仙台 48.1	山形 49.2	大宮 47.9	山形 46.7	千葉 48.8	京都 45.7	福岡 48.7	G大阪 48.2	神戸 48.5
26	名古屋 48.3	東京V 47.5	福岡 48.7	東京V 48.0	FC東京 48.7	鹿島 47.6	湘南 46.5	仙台 48.7	福岡 45.4	京都 48.6	甲府 48.1	草津 48.0
27	東京V 48.3	福岡 47.4	湘南 48.5	愛媛 47.9	草津 48.6	G大阪 47.2	東京V 45.9	山形 48.5	札幌 45.3	京都V 48.3	大分 47.9	清水 47.9
28	愛媛 47.9	C大阪 47.4	京都 48.3	徳島 47.9	新潟 48.5	福岡 47.0	清水 45.6	草津 48.4	FC東京 45.2	浦和 47.4	草津 46.7	仙台 47.5
29	徳島 47.6	名古屋 47.3	札幌 48.0	京都 47.1	仙台 48.4	名古屋 46.6	鹿島 45.4	湘南 47.4	湘南 44.8	湘南 46.8	仙台 46.7	札幌 46.8
30	京都 47.6	鳥栖 46.9	山形 47.7	水戸 47.1	札幌 46.1	東京V 45.5	札幌 44.8	浦和 47.2	C大阪 44.7	札幌 46.4	浦和 46.1	浦和 46.1
31	横浜FC 44.8	横浜FC 46.3	浦和 47.0	湘南 46.7	浦和 44.7	C大阪 44.3	浦和 44.5	札幌 46.2	徳島 44.2	C大阪 46.2	札幌 45.1	鳥栖 33.7

本結果は、五段階評定尺度(あてはまる:5~あてはまらない:1)で求めたスコアを偏差値換算したものである

観戦動機(昨年比較・クラブ別)

観戦の動機やきっかけ(クラブ別・昨年比較)

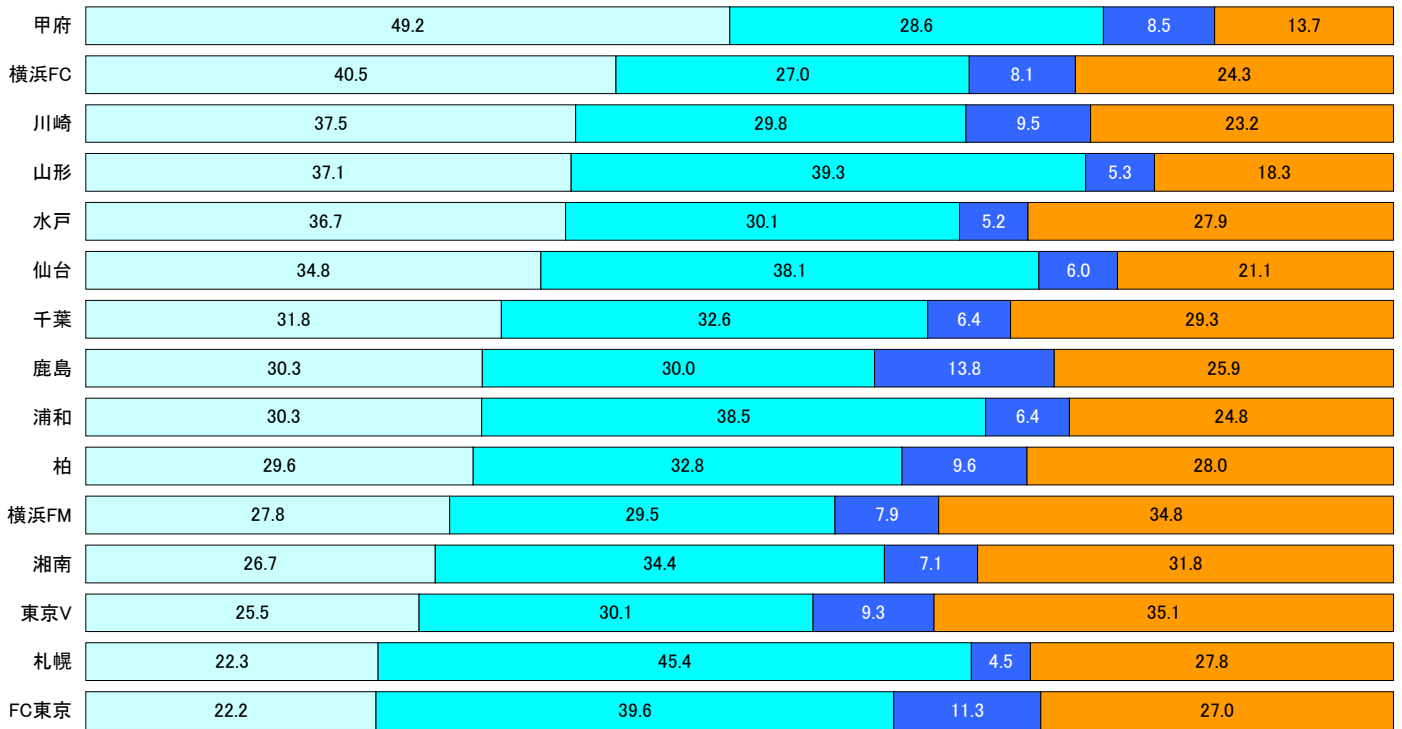
	好きなクラブの応援に				好きな選手の応援に				サッカー観戦が好きだから				クラブが地域貢献しているから			
	2006		2005		2006		2005		2006		2005		2006		2005	
1	浦和	54.4	浦和	54.3	千葉	53.8	横浜FM	52.6	柏	52.1	千葉	52.3	甲府	57.3	大分	53.7
2	仙台	53.5	札幌	52.4	G大阪	53.5	東京V	52.5	甲府	51.8	横浜FM	52.0	大分	53.5	甲府	53.5
3	札幌	53.5	FC東京	52.1	大分	52.5	大分	52.2	千葉	51.8	FC東京	52.0	川崎	53.3	山形	53.3
4	千葉	53.1	千葉	52.0	広島	51.9	C大阪	52.1	札幌	51.5	福岡	51.4	草津	52.9	新潟	52.9
5	大分	52.7	横浜FM	51.9	甲府	51.7	G大阪	52.1	神戸	51.5	浦和	51.3	愛媛	52.4	徳島	52.7
6	甲府	52.3	大分	51.6	磐田	51.5	新潟	51.8	大分	51.5	札幌	51.3	新潟	52.3	鳥栖	52.5
7	FC東京	52.0	大宮	51.4	草津	51.4	鹿島	51.6	磐田	51.4	鹿島	51.3	仙台	51.8	磐田	52.0
8	清水	51.7	鹿島	51.4	C大阪	51.4	浦和	51.3	浦和	51.4	東京V	51.0	浦和	51.6	札幌	51.7
9	磐田	51.5	仙台	51.1	山形	51.1	磐田	51.3	G大阪	51.1	川崎	51.0	札幌	51.4	浦和	51.4
10	草津	51.4	川崎	51.1	神戸	51.0	千葉	51.2	仙台	51.1	大宮	50.7	清水	50.8	川崎	51.1
11	柏	51.3	福岡	50.7	大宮	50.9	山形	51.1	清水	51.0	仙台	50.4	神戸	50.8	湘南	50.6
12	川崎	51.1	草津	50.5	川崎	50.9	大宮	51.0	FC東京	50.9	甲府	50.2	湘南	50.6	福岡	50.4
13	山形	50.8	新潟	50.4	FC東京	50.7	広島	50.9	広島	50.8	横浜FC	50.2	FC東京	50.5	仙台	50.3
14	大宮	50.0	甲府	50.3	柏	50.5	FC東京	50.6	山形	50.7	大分	50.1	山形	50.4	京都	50.3
15	横浜FM	49.9	鳥栖	50.1	横浜FM	50.4	川崎	50.6	横浜FM	50.7	新潟	50.1	柏	50.1	清水	49.6
16	鹿島	49.9	横浜FC	50.0	新潟	50.3	福岡	49.9	C大阪	50.6	C大阪	49.9	横浜FC	50.1	大宮	49.6
17	湘南	49.9	山形	49.8	横浜FC	49.8	甲府	49.8	川崎	50.5	山形	49.7	徳島	49.9	FC東京	49.4
18	神戸	49.5	湘南	49.7	清水	49.6	横浜FC	49.7	大宮	50.2	広島	49.6	鳥栖	49.7	鹿島	49.3
19	新潟	49.2	清水	49.7	鹿島	49.4	神戸	49.7	湘南	49.9	清水	49.6	水戸	49.6	広島	48.8
20	広島	49.1	京都	49.6	福岡	49.4	清水	49.4	福岡	49.7	磐田	49.5	磐田	49.4	草津	48.6
21	G大阪	48.9	東京V	49.5	札幌	49.4	草津	49.3	草津	49.5	神戸	49.4	千葉	49.2	神戸	48.2
22	愛媛	48.5	C大阪	49.4	浦和	49.2	柏	49.3	新潟	49.4	湘南	49.3	広島	49.2	水戸	48.2
23	徳島	48.4	磐田	49.4	鳥栖	48.8	京都	48.8	鹿島	49.3	柏	49.2	横浜FM	48.8	千葉	47.9
24	水戸	48.0	柏	48.9	名古屋	48.7	鳥栖	48.6	鳥栖	49.1	京都	49.1	京都	48.1	横浜FC	47.8
25	京都	47.8	広島	48.4	仙台	48.1	仙台	48.3	水戸	48.7	鳥栖	49.1	大宮	47.9	C大阪	47.6
26	東京V	47.5	神戸	47.2	東京V	48.0	水戸	48.1	名古屋	48.3	G大阪	48.8	鹿島	47.6	G大阪	47.1
27	福岡	47.4	G大阪	47.1	愛媛	47.9	札幌	47.1	東京V	48.3	水戸	48.5	G大阪	47.2	横浜FM	46.9
28	C大阪	47.4	水戸	47.0	徳島	47.9	徳島	46.9	愛媛	47.9	草津	48.4	福岡	47.0	名古屋	45.9
29	名古屋	47.3	徳島	45.2	京都	47.1	湘南	46.6	徳島	47.6	徳島	47.1	名古屋	46.6	柏	45.3
30	鳥栖	46.9	名古屋	43.5	水戸	47.1	名古屋	45.6	京都	47.6	名古屋	46.0	東京V	45.5	東京V	44.0
31	横浜FC	46.3			湘南	46.7			横浜FC	44.8			C大阪	44.3		

	周囲で話題になっているから		レジャーとして		友人・家族に誘われたから		チケットをもらったから						
	2006	2005	2006	2005	2006	2005	2006	2005					
1	横浜FC	57.3	大分	54.0	川崎	52.6	仙台	52.3	横浜FC	54.2	徳島	56.2	
2	甲府	56.2	新潟	53.2	千葉	52.4	鳥栖	51.5	川崎	53.0	G大阪	52.2	
3	大分	53.1	鳥栖	52.8	甲府	51.9	川崎	51.4	鹿島	52.2	徳島	51.6	
4	川崎	52.6	徳島	52.5	柏	51.7	千葉	51.4	甲府	52.0	名古屋	51.5	
5	新潟	52.1	山形	52.5	大分	51.6	山形	51.3	愛媛	51.4	東京V	51.0	
6	愛媛	51.7	磐田	52.4	横浜FC	51.3	大分	51.1	名古屋	51.4	鹿島	51.0	
7	仙台	51.0	甲府	52.0	磐田	51.2	鹿島	50.9	名古屋	51.1	山形	50.8	
8	草津	50.5	G大阪	51.8	清水	51.2	G大阪	50.9	鳥栖	50.8	甲府	50.8	
9	清水	50.4	大宮	51.1	神戸	51.2	FC東京	50.7	柏	50.7	大分	50.7	
10	鹿島	50.3	広島	50.9	草津	50.8	磐田	50.7	大分	50.5	水戸	50.7	
11	鳥栖	50.2	仙台	50.3	名古屋	50.7	横浜FM	50.5	福岡	50.5	C大阪	50.5	
12	山形	50.1	草津	50.0	G大阪	50.7	徳島	50.4	徳島	50.4	鳥栖	50.5	
13	千葉	50.1	鹿島	49.9	鹿島	50.6	甲府	50.4	東京V	50.4	仙台	50.5	
14	徳島	50.0	水戸	49.4	横浜FM	50.5	福岡	50.3	C大阪	50.3	神戸	50.4	
15	磐田	50.0	千葉	49.3	鳥栖	50.4	京都	50.3	水戸	50.3	福岡	50.1	
16	広島	49.8	C大阪	49.3	広島	50.4	草津	50.2	G大阪	50.2	京都	50.1	
17	柏	49.7	京都	49.2	仙台	50.3	神戸	50.0	磐田	50.0	大宮	49.8	
18	横浜FM	49.7	名古屋	48.9	愛媛	50.1	C大阪	50.0	横浜FM	49.9	広島	49.7	
19	G大阪	49.4	福岡	48.8	FC東京	49.8	新潟	49.9	清水	49.8	千葉	49.7	
20	水戸	49.3	横浜FM	48.6	C大阪	49.6	清水	49.7	新潟	49.8	横浜FM	49.7	
21	大宮	49.2	清水	48.6	徳島	49.4	大宮	49.3	神戸	49.5	清水	49.5	
22	神戸	48.9	東京V	48.6	大宮	49.1	広島	49.3	京都	49.5	新潟	49.3	
23	FC東京	48.8	川崎	48.5	水戸	49.0	札幌	48.9	FC東京	48.9	柏	49.2	
24	名古屋	48.7	浦和	48.5	東京V	48.8	湘南	48.7	大宮	48.9	草津	49.2	
25	福岡	48.7	神戸	48.4	新潟	48.7	名古屋	48.6	千葉	48.8	川崎	49.2	
26	京都	48.6	FC東京	48.2	福岡	48.7	東京V	48.5	仙台	48.7	浦和	48.6	
27	東京V	48.3	柏	47.7	湘南	48.5	横浜FC	48.4	山形	48.5	FC東京	48.5	
28	浦和	47.4	札幌	47.6	京都	48.3	水戸	48.1	草津	48.4	湘南	48.3	
29	湘南	46.8	湘南	46.6	札幌	48.0	柏	47.7	湘南	47.4	札幌	47.9	
30	札幌	46.4	横浜FC	46.5	山形	47.7	浦和	47.3	浦和	47.2	横浜FC	47.5	
31	C大阪	46.2			浦和	47.0			札幌	46.2		札幌	45.1

参考(筑波大・設定項目)

勧誘・被勧誘行動

(単位: %)

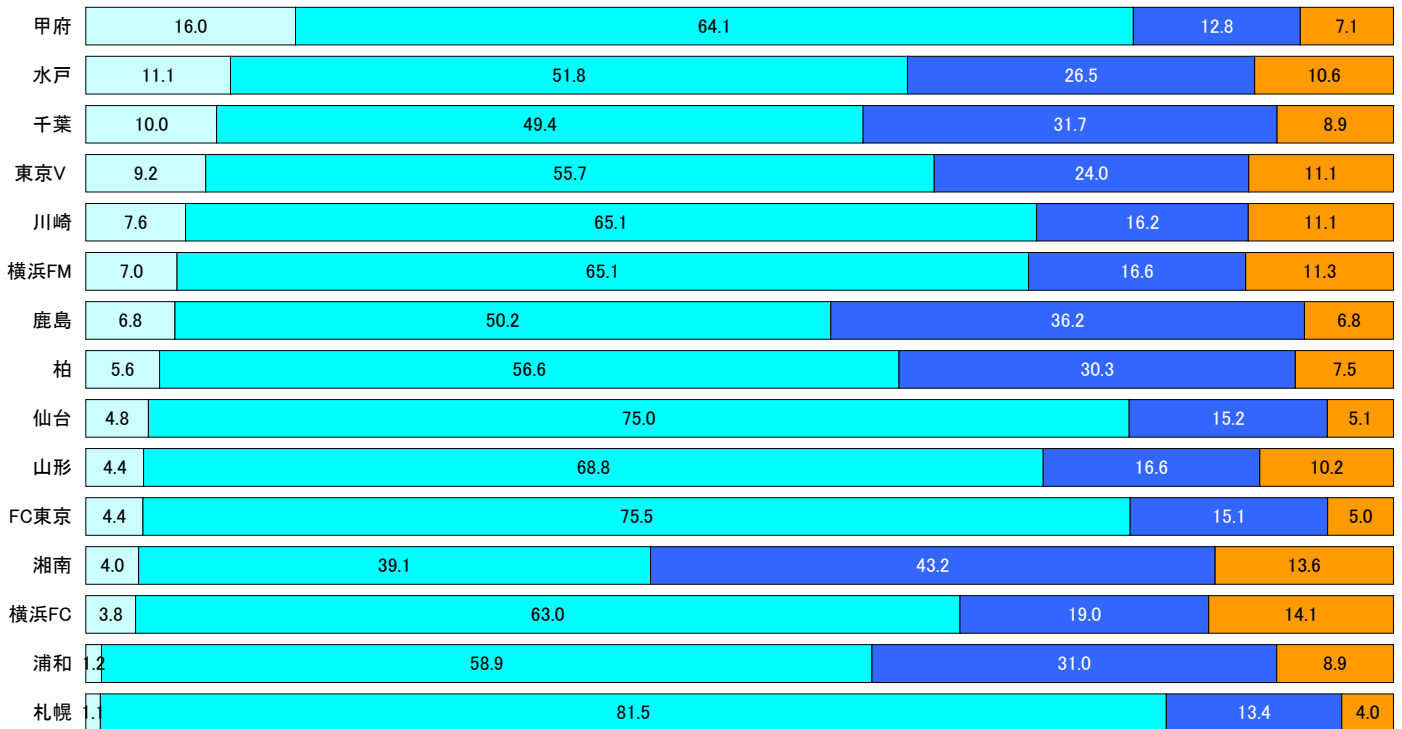


□ 誘う・誘われる ■ 誘う・誘われない ■ 誘わない・誘われる ■ 誘わない・誘われない

集計対象: ホームクラブ応援者(n=4,797)

観戦歴

(単位: %)



□ 新規層 ■ Jブーム以降層 ■ Jブーム層 ■ 日本リーグ時代層

集計対象: ホームクラブ応援者(n=4,851)